

Esperti di geografia  
corso di formazione continua 19.052

Esperienze di laboratorio geografico in III e IV e  
aspetti valutativi

SM Bellinzona 1, 26.8.19

# Programma della giornata

- 08.30-09.00 Comunicazioni
- 09.00-12.00 Presentazione di esperienze di laboratorio svolte in III/IV nel 2018-19 e aspetti valutativi (attività a gruppi)
- 14.00-15.30 Bilancio sulle esperienze laboratoriali:  
- aspetti valutativi nelle attività di laboratorio  
- commento del sondaggio sulle attività di laboratorio di geografia
- 15.45-16.30 Avvio delle attività di laboratorio 2019-20:  
processi di competenza, operazioni concettuali di spazializzazione,  
progressioni cognitive

# Comunicazioni

1. Esperti e consulenti: nuovi incarichi.
2. Docenti neoassunti.
3. Attività 2019-20 di perfezionamento del piano di studio: tavola delle competenze; rubriche valutative; prove «autentiche».
4. Formazione continua: rapporti quadriennali 2015-2019.
5. Corso di FC geografia di primavera 2020.
6. Pasto, trasferte, riconoscimenti per il presente corso

# Esperienze di laboratorio svolte in III/IV nel 2018-19 e aspetti valutativi: note introduttive

7.2015	2015-16	2016-17	2017-18	2018-19	2019-20
PDS	POLI REGIONALI + LABORATORI HARMOS + ATELIERS BUONE PRATICHE+ DIFFUSIONE MATERIALI + (PERFEZIONAMENTO PDS...)				
CA 8.2015 Nuovo piano di studi ed esperienze didattiche	CA 4.16 UNI B Territoire, paysage, région, clés pour une approche géographique citoyenne + Enseigner l'aménagement du territoire en classe	CA 2.17+ 8.17 UNI B Geografia dell'Europa: riflessioni e spunti didattici x la III media  Hyperpaysage: leggere, interpretare e lavorare su luoghi e paesaggi	CA 3.18 UNI ZH + 8.18 Il nuovo AMS  Lezioni e labo di geo: orientamenti e proposte per il primo biennio SM	CA 8.19  Esperienze di labo in III e IV e aspetti valutativi	CA 8.20 <i>processi di competenza, operazioni concettuali di spazializzazione, progressioni cognitive fra I e II biennio</i>

# Laboratori in III e IV media: senso...

- Alfabetizzazione geografica 11-14 enni: fragilità nella spazializzazione, rappresentazione, comunicazione geografica.
- Alfabetizzazione: imparare a costruire e a comunicare informazione geografica associando nozioni e concetti operativi (*ita: vocaboli, verbi*) rispettando processi interpretativi e relative operazioni di metodo geografico (*morfosintassi*).

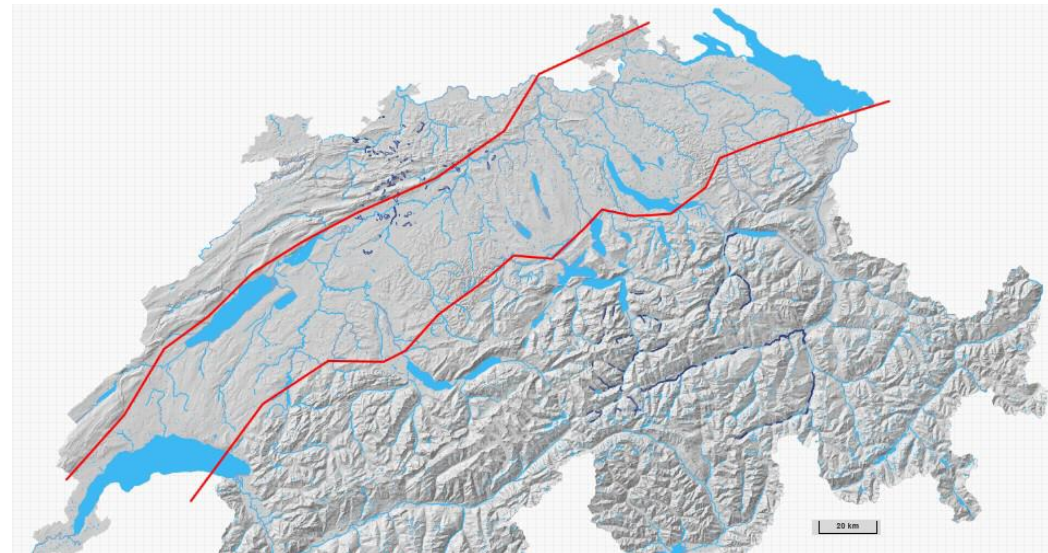
Esempio

Nozione: Altopiano

Concetti operativi: scala, regione omogenea

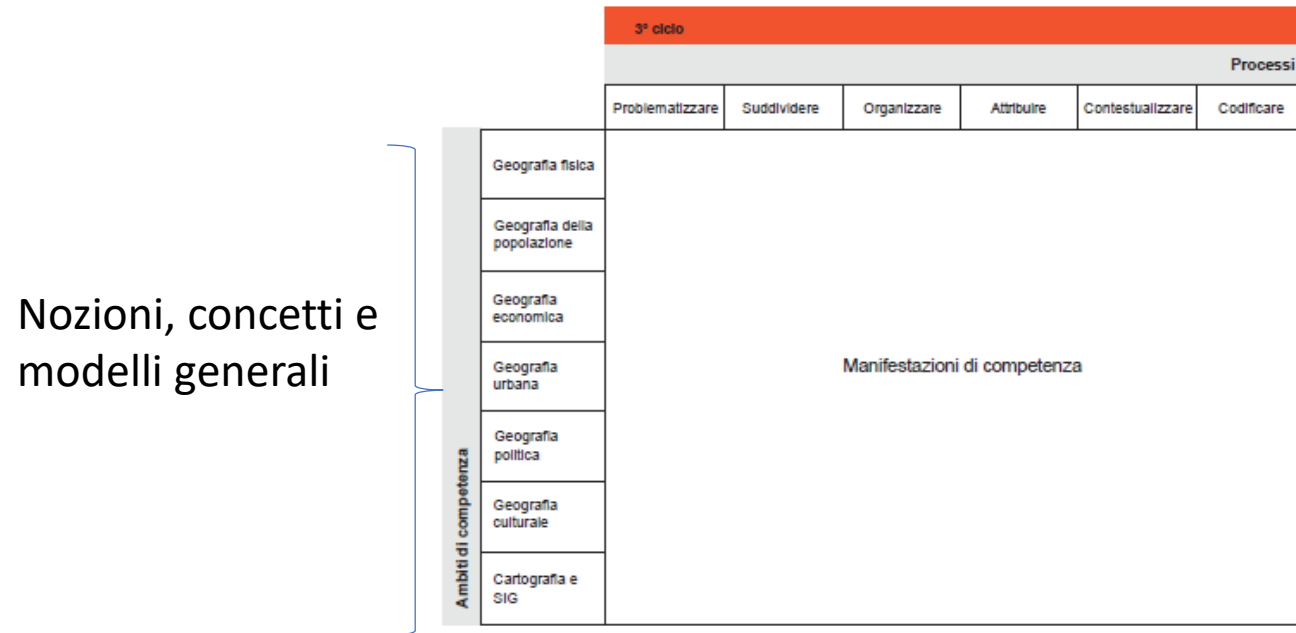
Processo: suddivisione regionale

Operazione: denominare, localizzare, delimitare,...



# Processi e operazioni di composizione geografica

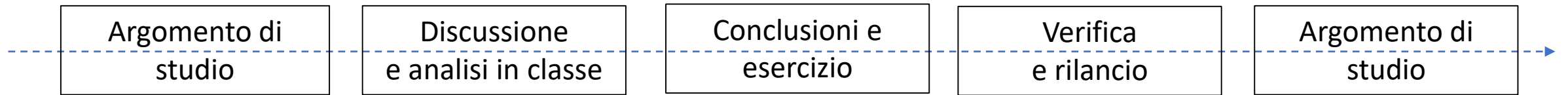
Figura 24  
Modello di competenza per la geografia



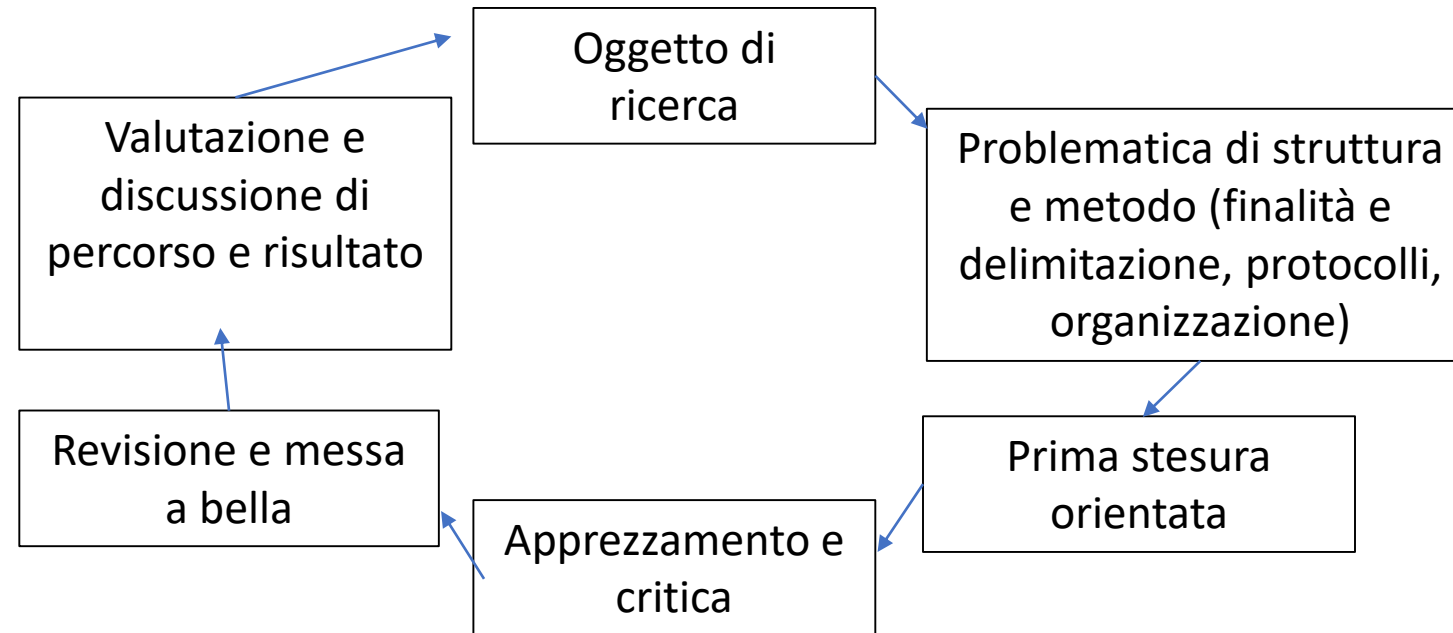
- Senso di laboratorio: comporre visioni giovanili, modelli provvisori d'Europa e del mondo, curando e potenziando le regole della composizione geografica.

- Due approcci di alfabetizzazione:

1) alfabetizzazione per apprendimento imitativo : contesto del corso generale annuale di geografia; approccio riproduttivo (il maestro guida, evidenzia regole e nozioni, l'allievo esercita e applica per analogia; attenzione al prodotto elaborato)



2) alfabetizzazione situata, apprendimento adattativo: contesto del laboratorio di geografia; approccio «perfettivo» (imput e regolazioni successive sui processi e sulle operazioni per affinare la geoinformazione prodotta)

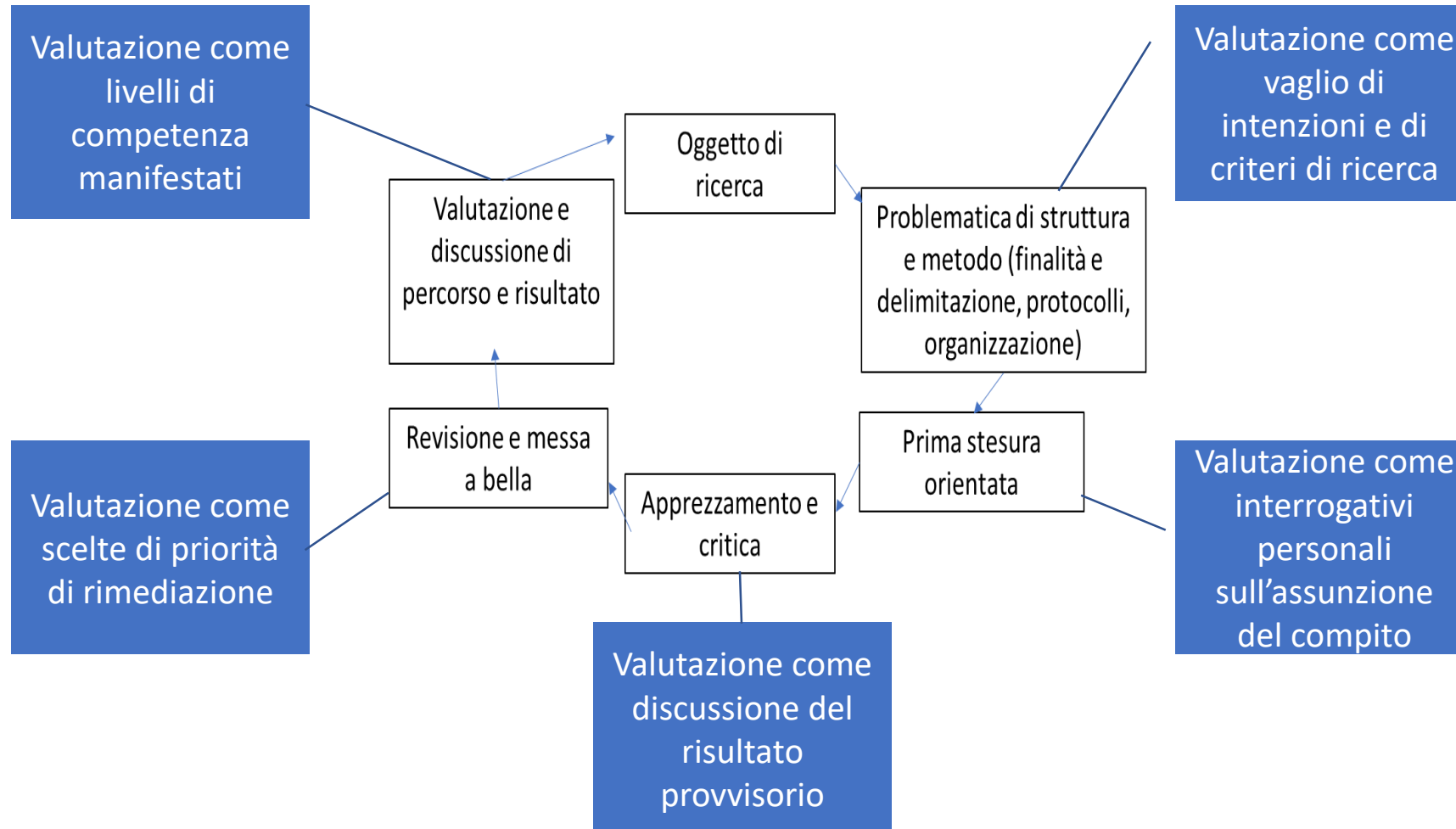


- 26.8.19: 57 realizzazioni laboratoriali da confrontare sul piano della finalizzazione geografica, della creatività, delle modalità di lavoro per perfezionare visioni e discorsi sul mondo.



# Aspetti valutativi nei laboratori: senso...

- Valutazione: processo di accompagnamento sul metodo geografico e nell' affinamento dell'immagine del Mondo da comunicare



- Valutazione: elemento della progettazione iniziale e della conduzione del laboratorio

sussidi didattici a disposizione (26.8.2019):

Valutazione come  
vaglio di  
intenzioni e di  
criteri di ricerca

Valutazione come  
discussione del  
risultato  
provvisorio

Valutazione come  
livelli di  
competenza  
manifestati

- La raccolta di domande guida
- La tavola delle operazioni di rappresentazione spaziale
- La rubrica valutativa (esempio)

- La raccolta delle domande guida:

- Qual era il traguardo focus dell'attività? Quali criteri di manifestazione di competenza si sono ritenuti?
- In che misura si è discusso della valutazione in classe?
- Quali sono state le difficoltà ricorrenti rilevate nelle attività e nelle produzioni degli allievi?
- La valutazione ha avuto effetti sull'evoluzione del lavoro e sulla produzione degli allievi? Quali?
- La valutazione è stata svolta per attività di gruppo o individuali? O per entrambe? In che misura?
- Quali procedimenti di valutazione sono stati applicati: fra pari? Docente-allievo? Esterne? Autovalutazione?
- Come è stata espressa la valutazione? Notazione e punteggio? Giudizio/apprezzamento qualitativo scritto? Forme miste?
- Quali strumenti si sono utilizzati? Test, questionario, colloqui, griglie di rilevazione, diari di esperienza?
- Quali sono state le difficoltà del docente nel gestire la valutazione in un contesto laboratoriale?

Presentazioni dei progetti 2018-19:  
30' + 10' x domande

- La tavola delle operazioni di rappresentazione spaziale

<b>Problematizzare</b> (osservazione e inquadramento spaziale)	<b>Suddividere</b> (partizione e categorizzazione spaziale)	<b>Organizzare</b> (articolazione e dinamica spaziale)	<b>Attribuire</b> (valorizzazione spaziale e territorializzazione)	<b>Contestualizzare</b> (situazione e confronto spazio-temporale)	<b>Codificare</b> (comunicazione e narrazione)
<ul style="list-style-type: none"> <li>Esplorare</li> <li>Raccogliere dati e info basilari</li> <li>Discutere metodi</li> <li>Allestire strumenti</li> <li>Ipotizzare</li> </ul>	<ul style="list-style-type: none"> <li>Qualificare</li> <li>Nominare</li> <li>Localizzare (ass. e rel.)</li> <li>Misurare, dimensionare</li> <li>Delimitare</li> <li>Collegare</li> <li>Correlare</li> </ul>	<ul style="list-style-type: none"> <li>Funzionalizzare</li> <li>Gerarchizzare</li> <li>Interconnettere</li> <li>Circolare</li> <li>Temporizzare</li> <li>Durare (durata)</li> <li>Inferire</li> </ul>	<ul style="list-style-type: none"> <li>Regolare, normare</li> <li>Segnare</li> <li>Demarcare, limitare</li> <li>Percorrere</li> <li>Gestire</li> </ul>	<ul style="list-style-type: none"> <li>Scalare</li> <li>Periodizzare</li> <li>Iscrivere in campi di influenza</li> <li>Confrontare e relativizzare</li> <li>Inscenare, prospettare</li> <li>Modellizzare</li> </ul>	<ul style="list-style-type: none"> <li>Cartografare</li> <li>Coremizzare</li> <li>Leggere</li> <li>Scrivere</li> <li>Esporre</li> <li>Speculare, immaginare</li> <li>Valutare</li> </ul>
<b>Sguardi e intenzione</b>	<b>Elementi e trama</b>	<b>Struttura e processi</b>	<b>Palingenesi e semiosi</b>	<b>Contesti e orientamento</b>	<b>Sistema e significato</b>

- La rubrica valutativa (esempio)

**PROBLEMATIZZARE: rubrica valutativa e livelli di competenza nell'osservazione e problematizzazione geografica**

Livello 1 L'allievo osserva globalmente i territori e le loro immagini, raccoglie vari indizi geografici, assume un atteggiamento d'indagine, si pone domande, immagina e manifesta liberamente situazioni di spazializzazione.

Livello 2 L'allievo osserva selettivamente il territorio, raccoglie una varietà di indizi geografici, pone interrogativi su quanto percepisce.

Livello 3 L'allievo osserva puntualmente i territori e le loro immagini, raccoglie un numero limitato di indizi, esprime curiosità.

**SUDDIVIDERE: rubrica valutativa e livelli di competenza nella descrizione geografica**

Livello 1 L'allievo descrive un territorio utilizzando autonomamente gli strumenti e i protocolli d'osservazione necessari, un linguaggio geografico specifico ricco e preciso, una sistematica espositiva coerente con la problematica.

Livello 2 L'allievo descrive un territorio con protocolli che gli vengono di volta in volta segnalati, usando adeguatamente gli strumenti geografici indispensabili, ricorrendo a un linguaggio settoriale appropriato.

Livello 3 L'allievo possiede un vocabolario geografico essenziale ed inizia a classificare gli elementi per formulare la descrizione di un territorio; va sostenuto nell'ordinamento e nella composizione delle informazioni.

## **ORGANIZZARE: rubrica valutativa e livelli di competenza nell'analisi geografica**

Livello 1 L'allievo sceglie autonomamente diverse variabili territoriali, le associa, le articola in ipotesi esplicative su fenomeni osservati; verifica la pertinenza delle sue congetture applicando procedure di validazione qualitative (correlazioni spaziali); affina l'analisi considerando nuovi dati sul territorio studiato.

Livello 2 L'allievo individua variabili esplicative, le associa e crea catene causali multiple, inizia a stabilire ragionamenti circolari.

Livello 3 L'allievo stabilisce nessi causali fra due variabili esplicative relative a un fenomeno geografico e riconosce relazioni di dipendenza e interdipendenza.

# bibliografia

## **Aspetti disciplinari :**

Adalberto Vallega, Compendio di geografia regionale, Mursia, 1982.

Roger Brunet, Le déchiffrement du monde, in Géographie Universelle, Mondes nouveaux, Hachette Reclus, 1990.

Roger Brunet, La composition des modèles dans l'analyse spatiale, L'Espace Géographique, n. 4, 1980, Doin.

[https://www.persee.fr/doc/spgeo\\_0046-2497\\_1980\\_num\\_9\\_4\\_3572](https://www.persee.fr/doc/spgeo_0046-2497_1980_num_9_4_3572)

## **Aspetti didattici :**

La géographie et ses enseignements, l'espace géographique, Doin, tome XVII n.2 avril/juin 1989.

[https://www.persee.fr/issue/spgeo\\_0046-2497\\_1989\\_num\\_18\\_2](https://www.persee.fr/issue/spgeo_0046-2497_1989_num_18_2)

B. Merenne, Didactique de la géographie Organiser les apprentissages, De Boeck, 2012.

G. Hugonie, Erreurs et traitement des erreurs dans les cours de géographie, L'Information Géographique, 2002, 66-4, pp. 351-359.

[https://www.persee.fr/doc/ingeo\\_0020-0093\\_2002\\_num\\_66\\_4\\_2831?pageId=T1\\_359](https://www.persee.fr/doc/ingeo_0020-0093_2002_num_66_4_2831?pageId=T1_359)