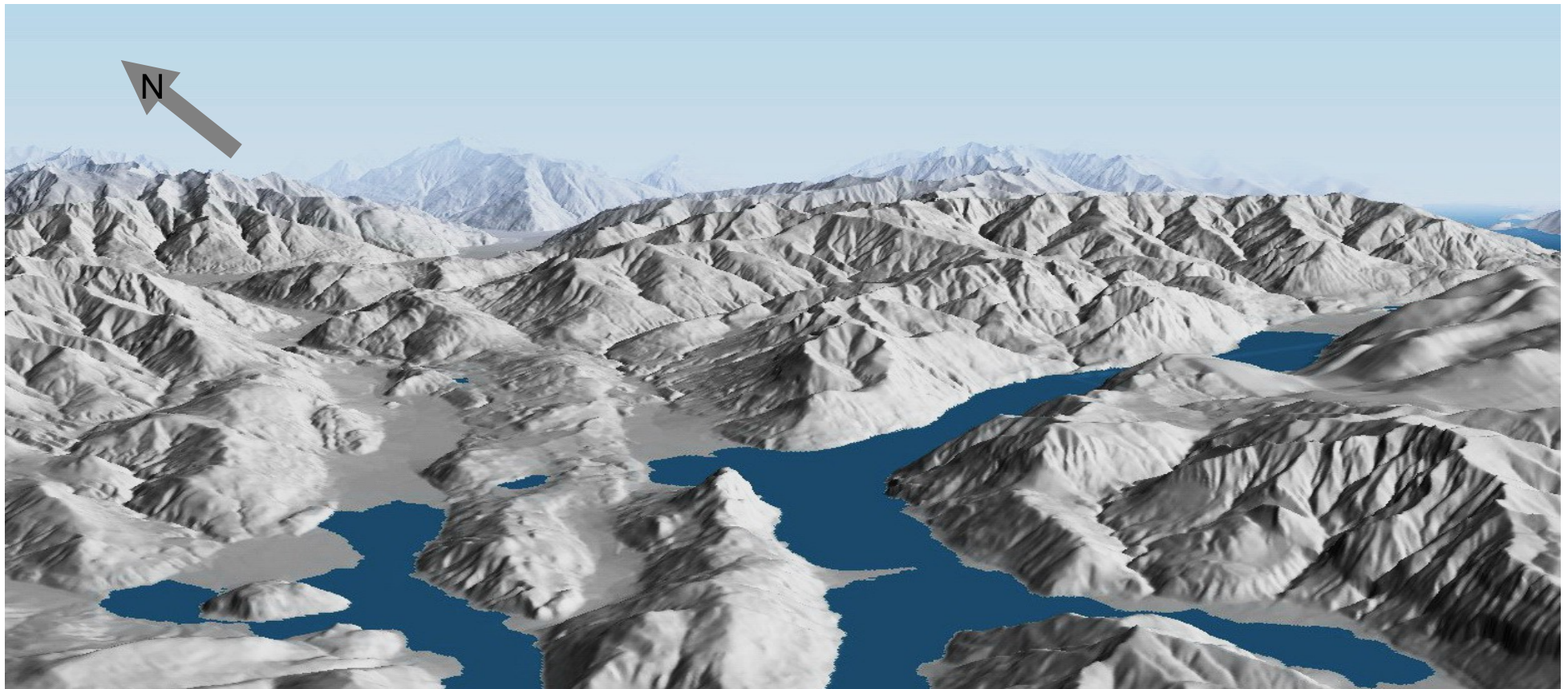



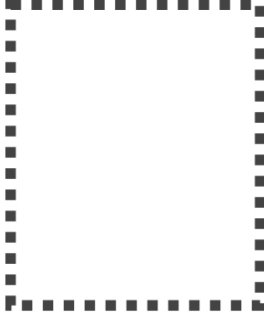
Esercizio 3. Una cartolina da...

Un tuo amico che hai conosciuto in vacanza vuole venire a trovarti; hai deciso di mandargli una cartolina per mostrargli la regione dove abiti.

- Compito: con colori diversi **distingui montagne e pianure**;
- inserisci in blu i **fiumi**,
- indica con il rosso **le città e i paesi**;
- segna **le vie di comunicazione** principali;
- marca i confini dell'**agglomerato**
- completa la cartolina con **nomi** e indicazioni per far capire bene in che Paese vivi.



Scrivi un breve messaggio raccontando cosa ti piace molto di questa regione e cosa no. Cura l'italiano: il testo deve essere chiaro, corretto, e indicare sia aspetti belli, sia poco piacevoli .

<p>.....</p> <p>.....</p> <p>.....</p> <p>.....</p> <p>.....</p> <p>.....</p> <p>.....</p> <p>.....</p> <p>.....</p> <p>.....</p> <p>.....</p> <p>.....</p> <p>.....</p> <p>.....</p>	  <p>_____</p> <p>_____</p> <p>_____</p>
---	---