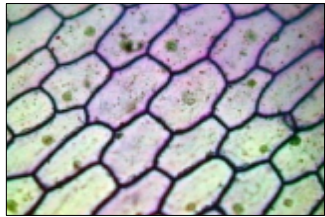
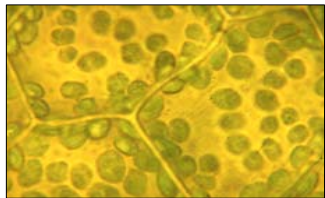


# Il microscopio ottico

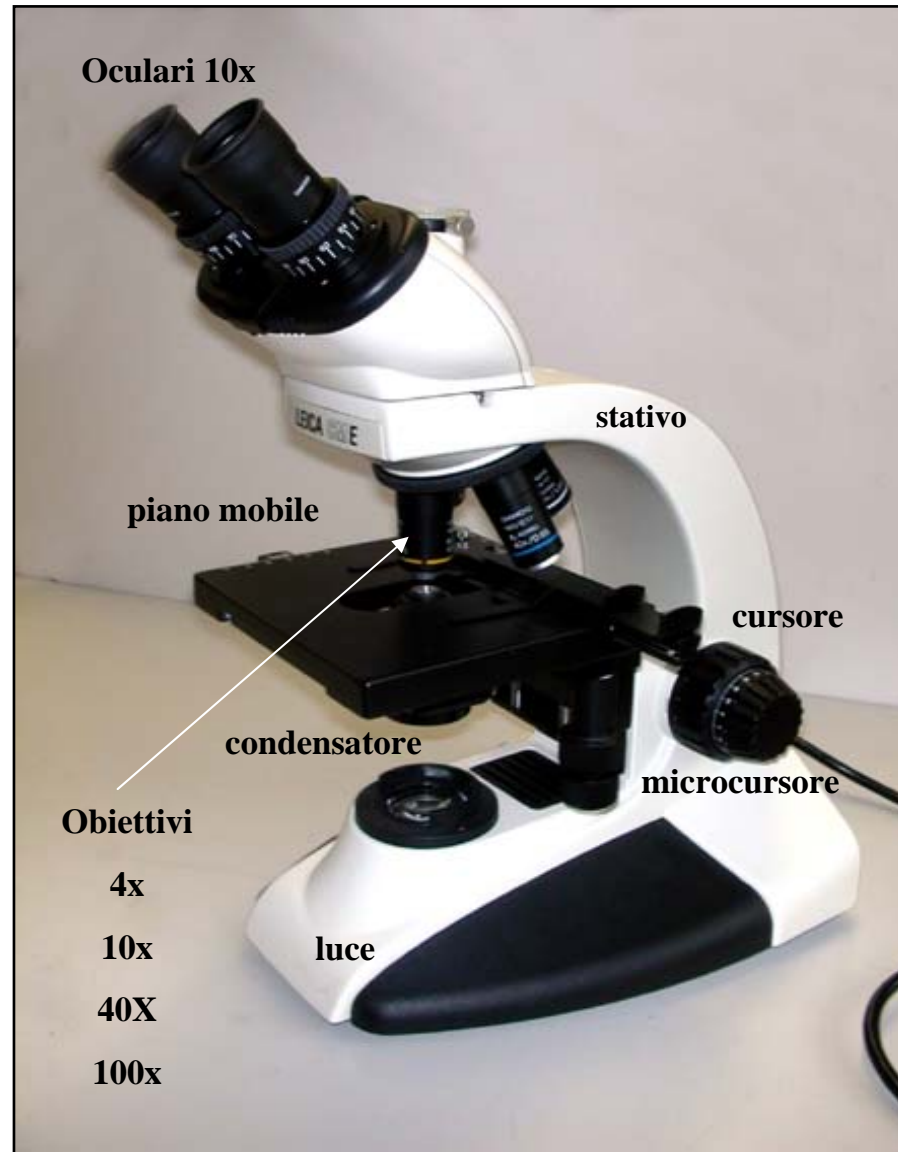
**Il microscopio ottico** ti permette, a diversi ingrandimenti, di vedere nitidamente **cellule vegetali ed animali**, con l'eventuale apporto di colorazioni di contrasto. Ad eccezione della cellula uovo umana che ha un diametro di circa 100  $\mu\text{m}$ ; le cellule animali adulte hanno un diametro di circa 10  $\mu\text{m}$  e quelle vegetali circa 50 micrometri, senza dimenticare alcuni macrobatteri che hanno un diametro di 5  $\mu\text{m}$ .  
1  $\mu\text{m}$  = 1/1000000 di m



Cellule tessuto epiteliale cipolla



Cellule tessuto fogliare con cloroplasti



Tu devi essere in grado di distinguere le seguenti componenti di una **cellula**:

**Il nucleo** (contenitore: delle informazioni genetiche e responsabile della riproduzione cellulare).

**Il citoplasma** (il plasma della cellula contenente vari organelli).

**La membrana cellulare** (cellula vegetale e animale).

**La parete cellulare** (cellula vegetale).

**I cloroplasti** (cellula vegetale): organelli, contenenti clorofilla, responsabili del processo fotosintetico.

Cellule tessuto epiteliale lingua

