

## 5. I tuoi problemi futuri



- *Rifletti su quei problemi legati ai rifiuti che per il momento non ti concernono ancora come consumatore.*

*Osserva le tabelle a pag. 5. Informati presso il maestro o la maestra, i tuoi genitori, le autorità comunali.*

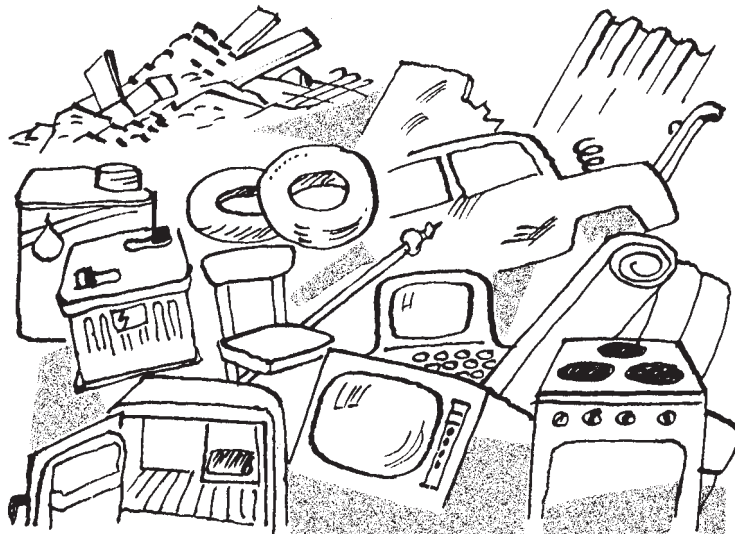
- Informati per conoscere la destinazione degli scarti edili (calcinacci dei cantieri).

- Cosa si può fare con le vecchie lamiere?  
E con i pneumatici usati?

- Perché non si possono gettare ovunque gli olii di motore usati?  
E le batterie esauste?

- Che ne sarà dei vecchi frigoriferi?  
congelatori?  
computer?  
mobili?  
tappeti?  
vecchi televisori?  
cucine elettriche?  
ecc. ecc.

- Dove finiscono i rifiuti tossici dell'industria e delle economie domestiche?



## 6. Link

[www.umwelt-schweiz.ch](http://www.umwelt-schweiz.ch)

[www.rifiuti.ch](http://www.rifiuti.ch)

[www.admin.ch/ch/i/sr/sr.html](http://www.admin.ch/ch/i/sr/sr.html)

[www.vbsa.ch](http://www.vbsa.ch)

[www.vetroswiss.ch](http://www.vetroswiss.ch)

[www.igora.ch](http://www.igora.ch)

[www.sens.ch](http://www.sens.ch)

[www.vks-asic.ch](http://www.vks-asic.ch)



# 7. Soluzioni

## Soluzione della tabella a pagina 17

CHE COSA?	PERCHÉ?	NEGOZIO	FARMACIA	CENTRO RACCOLTA RIFIUTI
Termometri rotti	Contengono mercurio (tossico)		X	X
Medicinali scaduti	Contengono sostanze nocive		X	X
Lampade e tubi fluorescenti	Contengono vapori di mercurio	X		X
Pile e batterie	Contengono metalli pesanti tossici	X		X
Pitture e colle	Contengono sostanze tossiche	X		X
Vernici e solventi	Contengono sostanze tossiche	X		X
Oli dei motori	Non sono biodegradabili, molto inquinanti			X
Fertilizzanti	Contengono sostanze tossiche	X		X

## Soluzione del test a pagina 20

① A = 1 pto. B = 3 pti. C = 2 pti.

② A = 3 pti. B = 1 pto. C = 2 pti.

③ A = 2 pti. B = 3 pti. C = 1 pto.

④ A = 1 pto. B = 2 pti. C = 3 pti.

⑤ A = 2 pti. B = 1 pto. C = 3 pti.

⑥ A = 3 pti. B = 2 pti. C = 1 pto.

⑦ A = 3 pti. B = 1 pto. C = 2 pti.

⑧ A = 2 pti. B = 3 pti. C = 1 pto.

### RISULTATI

**Da 8 a 15:** Devi ancora migliorare il tuo comportamento di consumatore perché anche il tuo impatto sull'ambiente è importante.

**Da 16 a 23:** Sei nella media! Sai riflettere sulle tue scelte, e dai prova di responsabilità. Ma puoi ancora migliorare il tuo comportamento.

**Da 24 a 30:** Bravo, il tuo atteggiamento mostra una buona conoscenza, almeno teorica, dei problemi legati alla produzione e alla gestione dei rifiuti. Puoi fare ancora meglio: puoi dimostrarlo coi fatti!

## 8. Il compostaggio



- **Il composto**, prodotto naturale paragonabile al terriccio è il risultato della decomposizione dei rifiuti organici (animali e vegetali). Questa trasformazione della materia viene svolta essenzialmente da microrganismi (batteri, funghi) e da invertebrati (lombrichi, formiche e altri artropodi, ecc.)
- **Il composto** serve da nutrimento per il terreno, grazie alla sua ricchezza in microrganismi e sostanze fertilizzanti. Serve inoltre a compensare la carenza di humus naturale, in sostituzione della torba.



### CHE METTO NEL MIO COMPOSTAGGIO?

#### Materiali compostabili:

- Scarti di verdura cotta e cruda
- Scarti di frutta
- Fondi di caffè
- Gusci di uova
- Erbe medicinali e aromatiche
- Fiori appassiti
- Bustine di tè e tisane



**DIPARTIMENTO DEL TERRITORIO  
DIPARTIMENTO DELL'ISTRUZIONE  
E DELLA CULTURA**

# 9. Tabelle di raccolta dei dati



## RIFIUTI DOMESTICI

- Numero di sacchi della spazzatura utilizzati nella mia famiglia.

Riferimento:  
Sacchi da ..... litri

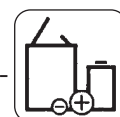
1a settimana								
2a settimana								
3a settimana								
4a settimana								
5a settimana								
6a settimana								
	lunedì	martedì	mercoledì	giovedì	venerdì	sabato	domenica	TOTALE

**Osservazione:** tendenza:      in aumento       stabile       in diminuzione

## Sistemi per la raccolta separata degli

### PILE E BATTERIE

- La mia installazione è: una scatola delle scarpe - una scatola di metallo - un fustino di lisciva - altro: .....



Inizio	Fine	Tipo di batteria			Numero	Riconsegna a
		rotonde	piatte	bottoni		

### CARTA

- La mia installazione è: una cassetta – un grande cartone – un sacco - altro: .....



Comune di:	Giorno di raccolta durante l'anno

### VETRO NON CONSEGNATO

- La mia installazione è: una cassetta – un grande cartone – un sacco - altro: .....



Comune di:	Punto di raccolta più vicino a casa mia

## COMPOSTAGGIO



Comune: .....

**Tipo d'installazione:** sacco verde   
bidone verde   
silo, composta  
di giardino

altre: .....

nessuna:

### ● Numero di sacchi per composta

Mese di gennaio		Mese di maggio		Mese di settembre	
Mese di febbraio		Mese di giugno		Mese di ottobre	
Mese di marzo		Mese di luglio		Mese di novembre	
Mese di aprile		Mese di agosto		Mese di dicembre	

**Osservazione:** tendenza: in aumento  stabile  in diminuzione

## gli oggetti e dei prodotti da riciclare.

### ALLUMINIO

- La mia installazione è: un sacco - un cartone - un sacchetto - altro: .....



Comune	Luoghi di raccolta durante l'anno

### OGGETTI INGOMBRANTI E ROTTAMI DI FERRO



Comune	Giorni di raccolta (contenitore) più vicino a casa mia

### MEDICAMENTI SCADUTI, RESTI DI PITTURE, VERNICI, SOLVENTI, OLI DI MOTORE

Centri di raccolta (luoghi d'acquisto) più vicini a casa mia			
NEGOZIO	FARMACIA	GARAGE	UNITÀ MOBILE ESR

# 10. Forum

