



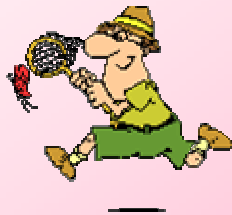
ESSERE VIVENTE IN 10 SETTIMANE



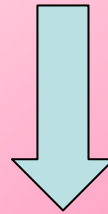
SETTIMANA 1

Raccolta del materiale:

- uscita e/o
- portato dagli allievi



Annotare sul quaderno il materiale (aria?, acqua?)

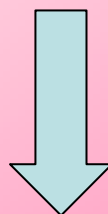


Analisi del materiale raccolto: **classificazione**



SETTIMANA 2

Classificazione
(lavoro di gruppo)



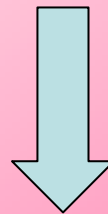
Cosa si intende per classificazione?



SETTIMANA 3

CLASSIFICAZIONE ANIMALI E PIANTE

(riprendendo, con un po' di fortuna, la proposta di un gruppo)



ESERCIZIO/I: classificare gli elementi di un ambiente (bosco, prato,....)

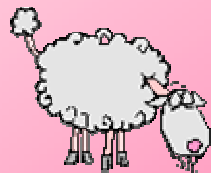
- Lucido
- Carte
- Altro



SETTIMANA 4-7/8

LAVORO DI GRUPPO: CREAZIONE DI CARTE DI IDENTITA'

- Ogni gruppo cerca e elabora le informazioni raccolte (internet, libri, schede del docente, ecc.)



PARALLELAMENTE :

- 1- VIVAIO DI SEMI (GERMINAZIONE E CONDIZIONI)
- 2- CICLO VITALE DI UN ANIMALE (camola, baco, ecc.)



la carta di identità

Nome

Dimensioni

Cosa mangia?

Come si muove?

Come si riproduce?

Dove vive?

Curiosità e osservazioni



SETTIMANA 9-10

MESSA IN COMUNE DEI RISULTATI:

- ANIMALI

-(Ev.: I vertebrati / le 5 classi di vertebrati)

- PIANTE



ARIA – ACQUA – SUOLO

ATTENZIONE: Documenti di lavoro da correggere e passibili di miglioramenti – 26.8.2005

E. Zigiotti	
F. Agliati	Canobbio
L. Cairoli	Chiasso
D. Fattorini	Massagno
W. Lucchini	Bedigliora
G. Mazzi	Minusio
M. Scossa-Romano	Acquarossa
C. Stockar	Locarno 2
G. Wirz	Bellinzona 2
M. Malaspina	Balerna



Tenere sempre presente il richiamo all'ambiente,
al vissuto dei ragazzi.

Quale filo conduttore: serra e terreno di bosco.

Stimolare i ragazzi a proporre esperienze.

Insegnare uno schema mentale,
dall'ipotesi alla verifica,
alla redazione di un breve rapporto.



descrizione di una candela che
brucia:



ARIA

- I. Media
- 7 settimane



Aria attorno a noi:

- spazio occupato, massa e comprimibilità
- esperienze classiche (il bicchiere rovesciato, misura della massa di un volume definito e calcolo della massa dell'aria dell'aula, siringa)



Composizione dell'aria (esperienze classiche: bicchiere rovesciato con candela, messa in evidenza di polveri)



settimana 3 e 4

14

Dilatazione termica e moto convettivo (meteo)
(palloncino e bottiglia, beuta capovolta, fiamma
alla finestra)



Pressione atmosferica (le semisfere di Magdeburgo, la bottiglia di pet, la ventosa, bicchiere con cartolina, l'acqua che bolle a freddo)



settimana 6

16

Aria e gli esseri viventi (e inquinamento)



ATTENZIONE: Documenti di lavoro da correggere e passibili di miglioramenti – 26.8.2005



settimana 7

17

Verifica, uscite, filmati



ATTENZIONE: Documenti di lavoro da correggere e passibili di miglioramenti – 26.8.2005



ACQUA

- I. Media
- 7 settimane



settimana 1-2

19

Acqua in natura (nomi) e stati di aggregazione (osservazioni macroscopiche)



ATTENZIONE: Documenti di lavoro da correggere e passibili di miglioramenti – 26.8.2005



Vasi comunicanti e capillarità (+ applicazioni)



settimana 4

21

Comprimibilità e pressione idrostatica (siringhe, barattoli bucati)



ATTENZIONE: Documenti di lavoro da correggere e passibili di miglioramenti – 26.8.2005



settimana 5

22

Dilatazione termica e moto convettivo
(beuta, segatura nell'acqua, calorifero)



settimana 6

23

Ciclo naturale dell'acqua (e approvvigionamento idrico)



ATTENZIONE: Documenti di lavoro da correggere e passibili di miglioramenti – 26.8.2005



settimana 7



Acqua come solvente e acqua negli esseri viventi
(calcare nell'acqua, acqua di mare, fieno che secca,
frutta secca, alito d'inverno)



settimana 8

25

Verifiche, uscite, riserva



ATTENZIONE: Documenti di lavoro da correggere e passibili di miglioramenti – 26.8.2005



SUOLO

- I. Media
- 6 settimane



settimana 1

27

Osservazione e atelier sulle caratteristiche macroscopiche del terreno (cilindri - stratificazione)



ATTENZIONE: Documenti di lavoro da correggere e passibili di miglioramenti – 26.8.2005



settimana 2

28

Capillarità e Permeabilità (imbuti e tubo di vetro)



ATTENZIONE: Documenti di lavoro da correggere e passibili di miglioramenti – 26.8.2005



settimana 3

29

Origine del terreno ed erosione (uscita, filmato)



ATTENZIONE: Documenti di lavoro da correggere e passibili di miglioramenti – 26.8.2005



settimana 4



Vita nel terreno (uscita)



ATTENZIONE: Documenti di lavoro da correggere e passibili di miglioramenti – 26.8.2005



settimana 5



Il suolo in agricoltura (vedi capitolo esseri viventi ...)



settimana 6

32

Verifiche, uscite, riserva



ATTENZIONE: Documenti di lavoro da correggere e passibili di miglioramenti – 26.8.2005

