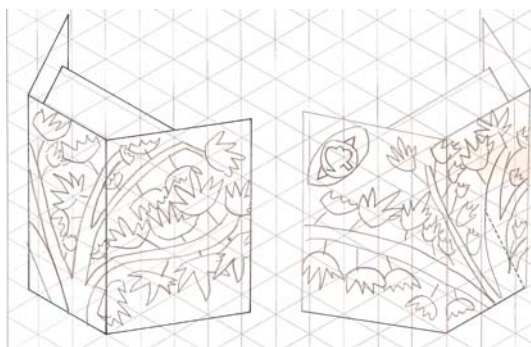
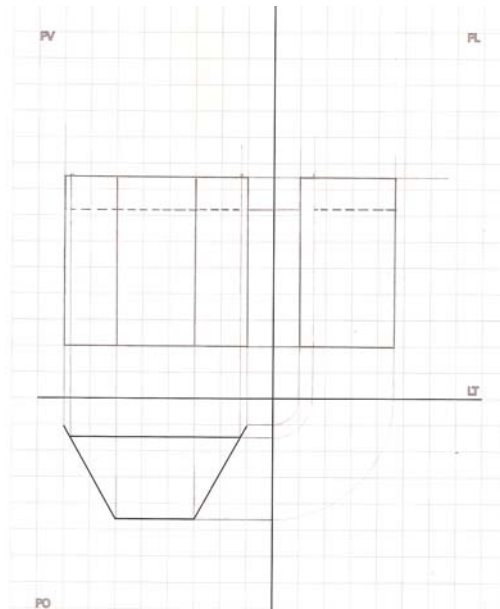
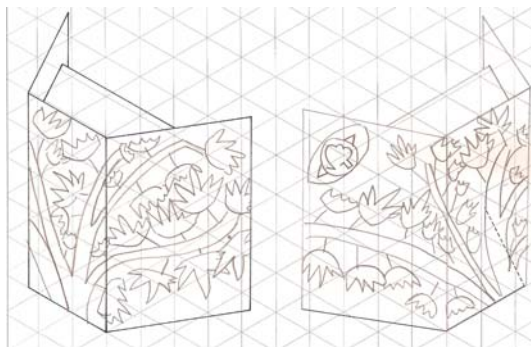
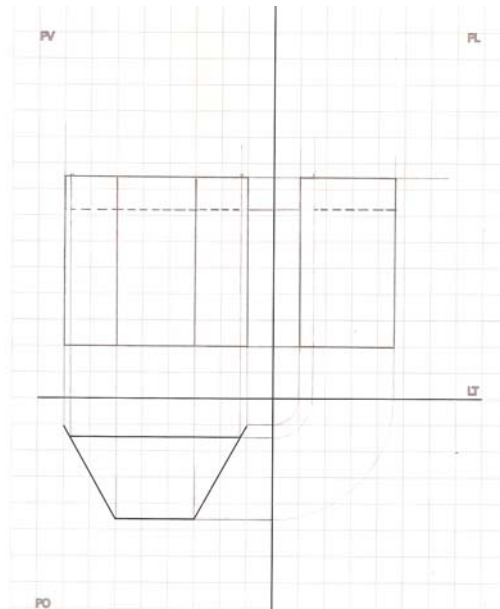


BILANCIO
DELLA
PROVA CANTONALE
DI
EDUCAZIONE VISIVA



III MEDIA
23 MAGGIO 2006

BILANCIO
DELLA
PROVA CANTONALE
DI
EDUCAZIONE VISIVA



III MEDIA
23 MAGGIO 2006

1. PREMESSA

L'educazione visiva non ha ancora una consuetudine consolidata nella realizzazione di Prove cantonali. Infatti, diciotto anni dopo una prima esperienza, nella primavera del 2002 ne è stata attuata una in seconda media. A distanza di quattro anni, nella primavera del 2006, siamo stati invitati ad organizzare una nuova Prova cantonale nella nostra disciplina.



Questa nuova prova è stata ideata nel solco di quella precedente. Ambedue sono state costruite attorno ad una tematica contenente elementi di sensibilizzazione socio-ambientali ed estetici, atti a stimolare e coinvolgere gli allievi in attività sviluppate in un itinerario didattico articolato in vari esercizi che portano all'ideazione di un progetto non fine a se stesso ma rappresentativo dell'impostazione dell'insegnamento nella nostra disciplina. Quest'impostazione permette sia lo svolgimento dell'intero itinerario nell'insegnamento quotidiano, sia la realizzazione concreta dell'oggetto di studio.



L'impostazione di questa prova ha seguito i seguenti criteri:

- la prova doveva svolgersi contemporaneamente per tutte le classi come avviene per le altre discipline. Di conseguenza, i docenti di educazione visiva non potevano essere presenti in tutte le sezioni e in molte sedi occorreva usufruire anche delle normali aule di classe, con la presenza di docenti sorveglianti;

- per permettere questo tipo di organizzazione è stato necessario impostare la prova sotto forma di esercizi da svolgere autonomamente dagli allievi;
- per questi motivi anche i testi accompagnatori, i formati dei fogli, gli strumenti da utilizzare e i materiali dovevano essere adattati a questa modalità di lavoro;
- la durata della prova, quattro ore, era dettata dai tempi di esecuzione relativamente lunghi anche se si era scelto di utilizzare tecniche agili e alcuni materiali già predisposti.



Alla progettazione della prova ha collaborato un gruppo di docenti a cui erano stati sottoposti criteri, temi e varianti.

La prova è stata sperimentata con la preziosa collaborazione della direzione della sede della Scuola media di Biasca (3 sezioni, 69 allievi).

Essa ha avuto luogo regolarmente martedì 23 maggio in tutte le classi di III media (3083 allievi).

Come per la Prova del 2002 anche questa poneva alcuni nodi problematici:

- l'esperienza disciplinare in questo tipo di situazioni non ancora consolidata;
- Il timore di una puntuale verifica dell'applicazione dei contenuti del Piano di formazione;
- l'impostazione data alla prova, l'elaborazione di un progetto, poteva suscitare un certo timore nei docenti abituati, per tradizione disciplinare, a focalizzare l'attività sul prodotto finito;
- lo svolgimento della stessa anche in assenza del docente titolare;
- il necessario impiego delle normali aule di classe, non specificamente attrezzate, con banchi piccoli, ecc., dove non era possibile l'utilizzo degli abituali strumenti, materiali e formati.



Anche in quest'occasione uno degli aspetti più interessanti nella progettazione della prova è stato l'impostazione sotto forma di esercizi da svolgere in modo completamente autonomo (modalità di lavoro diversa da quella generalmente utilizzata in classe da molti colleghi, impostata su una forte interazione allievo-docente). Di conseguenza, la preparazione dei materiali di tipo visivo, la redazione dei testi contenenti l'introduzione, le consegne e le spiegazioni indispensabili, doveva essere particolarmente accurata.



Criteri di valutazione

Abbiamo ritenuto importante curare questo aspetto fondamentale della prova cantonale. Lo scopo principale della valutazione non era quello di assegnare una nota ma di individuare gli elementi positivi e quelli problematici nel lavoro svolto dall'allievo. Per favorire l'analisi e il confronto dei risultati della prova sono stati stabiliti dei criteri di valutazione e la loro ponderazione per permettere una correzione più efficace e favorire una valutazione meno soggettiva degli elaborati degli allievi. Per questi motivi abbiamo preparato uno strumento che permettesse una valutazione con un minimo di elementi condivisi. Questa modalità ha consentito la raccolta di dati significativi in modo da facilitare l'approfondimento di alcuni aspetti dell'insegnamento tra cui questo, importante, della valutazione.



2. SCHEDE (TABELLE) RIASSUNTIVE DEI RISULTATI

Le tabelle seguenti riportano i risultati raggiunti nei tre esercizi della prova e le note complessive. Essi sono ordinati per sede e si concludono con una ricapitolazione dei dati a livello cantonale corredata dai relativi grafici. I dati comprendono anche i risultati ottenuti dagli allievi della sede di Biasca.

PROVA CANTONALE EDUCAZIONE VISIVA 2006 Scheda riassuntiva ESERCIZIO a

	punti 0	punti 6	punti da 10 a 12	no. allievi
Acquarossa	16	20	25	61
	26.23	32.79	40.98	
Ambri	0	0	20	20
	0.00	0.00	100.00	
Biasca	22	21	26	69
	31.88	30.43	37.68	
Giornico	6	17	50	73
	8.22	23.29	68.49	
Lodrino	8	18	15	41
	19.51	43.90	36.59	
Totale TRE VALLI	52	76	136	264
	19.70	28.79	51.52	
Bellinzona 1	14	36	26	76
	18.4	47.4	34.2	
Bellinzona 2	9	16	35	60
	15.0	26.7	58.3	
Cadenazzo	14	31	51	96
	14.6	32.3	53.1	
Castione	18	13	67	98
	18.4	13.3	68.4	
Giubiasco	6	25	148	179
	3.4	14.0	82.7	
Totale BELLINZONESE	61	121	327	509
	11.98	23.77	64.24	
Cevio	12	23	35	70
	17.14	32.86	50.00	
Gordola	18	32	78	128
	14.06	25.00	60.94	
Locarno 1	4	34	20	58
	6.90	58.62	34.48	

Locarno 2	8	10	61	79
	10.13	12.66	77.22	
Losone	15	38	65	118
	12.71	32.20	55.08	
Minusio	8	21	54	83
	9.64	25.30	65.06	
Totale LOCARNESE	65	158	313	536
	12.13	29.48	58.40	
Agno	0	12	117	129
	0.00	9.30	90.70	
Barbengo	16	29	94	139
	11.51	20.86	67.63	
Bedigliora	1	17	31	49
	2.04	34.69	63.27	
Breganzona	18	23	20	61
	29.51	37.70	32.79	
Camignolo	7	9	59	75
	9.33	12.00	78.67	
Canobbio	4	14	41	59
	6.78	23.73	69.49	
Gravesano	28	48	20	96
	29.17	50.00	20.83	
Lugano	2	7	45	54
	3.70	12.96	83.33	
Lugano Besso	0	12	42	54
	0.00	22.22	77.78	
Massagno	5	8	69	82
	6.10	9.76	84.15	
Pregassona	23	47	63	133
	17.29	35.34	47.37	
Tesserete	3	29	65	97
	3.09	29.90	67.01	
Viganello	7	31	73	111
	6.31	27.93	65.77	
Totale LUGANESE	114	286	739	1139
	10.01	25.11	64.88	

Balerna	3	14	46	63
	4.76	22.22	73.02	

Chiasso	7	7	46	60
	11.67	11.67	76.67	

Mendrisio	16	37	45	98
	16.33	37.76	45.92	

Morbio Inferiore	9	18	111	138
	6.52	13.04	80.43	

Riva S. Vitale	5	4	60	69
	7.25	5.80	86.96	

Stabio	2	17	43	62
	3.23	27.42	69.35	

Totale MENDRISIOTTO	42	97	351	490
	8.57	19.80	71.63	

Totale SME pubbliche	334	738	1866	2938
	11.4	25.1	63.5	

La Traccia	13	3	3	19
	68.42	15.79	15.79	

Collegio Papiro	12	28	6	46
	26.09	60.87	13.04	

Istituto S. Caterina	0	0	7	7
	0.00	0.00	100.00	

Istituto Elvetico	3	7	48	58
	5.17	12.07	82.76	

Parsifal	0	0	0	0
	#DIV/0!	#DIV/0!	#DIV/0!	

Istituto Sant'Anna	0	0	15	15
	0.00	0.00	100.00	

Totale SME private	28	38	79	145
	19.31	26.21	54.48	

Totale Generale	362	776	1945	3083
	11.74	25.17	63.09	

PROVA CANTONALE EDUCAZIONE VISIVA 2006 Scheda riassuntiva ESERCIZIO b

	punti da 0 a 24	punti da 25 a 31	punti da 32 a 39	punti da 40 a 48	no. allievi
Acquarossa	3	16	19	23	61
	4.92	26.23	31.15	37.70	
Ambri	0	0	1	19	20
	0	0	5	95	
Biasca	8	16	24	21	69
	11.59	23.19	34.78	30.43	
Giornico	7	14	27	25	73
	9.59	19.18	36.99	34.25	
Lodrino	0	13	24	4	41
	0	31.71	58.54	9.76	
Totale TRE VALLI	18	59	95	92	264
	% 6.82	22.35	35.98	34.85	
Bellinzona 1	12	22	28	14	76
	15.79	28.95	36.84	18.42	
Bellinzona 2	0	17	36	7	60
	0.00	28.33	60.00	11.67	
Cadenazzo	2	15	53	26	96
	2.08	15.63	55.21	27.08	
Castione	4	32	31	31	98
	4.08	32.65	31.63	31.63	
Giubiasco	2	13	60	104	179
	1.12	7.26	33.52	58.10	
Totale BELLINZONESE	20	99	208	182	509
	% 3.93	19.45	40.86	35.76	
Cevio	0	0	27	43	70
	0	0	38.57	61.43	
Gordola	10	31	23	64	128
	7.81	24.22	17.97	50.00	
Locarno 1	0	5	26	27	58
	0	8.62	44.83	46.55	

Locarno 2	2	12	30	35	79
	2.53	15.19	37.97	44.30	
Losone	4	16	53	45	118
	3.39	13.56	44.92	38.14	
Minusio	2	14	35	32	83
	2.41	16.87	42.17	38.55	
Totale LOCARNESE	18	78	194	246	536
	% 3.36	14.55	36.19	45.90	
Agno	0	2	23	104	129
	0.00	1.55	17.83	80.62	
Barbengo	8	15	72	44	139
	5.76	10.79	51.80	31.65	
Bedigliora	1	8	18	22	49
	2.04	16.33	36.73	44.90	
Breganzona	0	0	8	53	61
	0	0	13.11	86.89	
Camignolo	18	23	28	6	75
	24.00	30.67	37.33	8.00	
Canobbio	4	9	26	20	59
	6.78	15.25	44.07	33.90	
Gravesano	12	27	35	22	96
	12.5	28.13	36.46	22.92	
Lugano	0	5	27	22	54
	0.00	9.26	50.00	40.74	
Lugano Besso	9	11	14	20	54
	16.67	20.37	25.93	37.04	
Massagno	5	11	28	38	82
	6.10	13.41	34.15	46.34	
Pregassona	13	23	43	54	133
	9.77	17.29	32.33	40.60	
Tesserete	7	32	38	20	97
	7.22	32.99	39.18	20.62	
Viganello	9	15	19	68	111
	8.11	13.51	17.12	61.26	
Totale LUGANESE	86	181	379	493	1139
	% 7.55	15.89	33.27	43.28	

Balerna	5	13	31	14	63
	7.94	20.63	49.21	22.22	
Chiasso	5	5	16	34	60
	8.33	8.33	26.67	56.67	
Mendrisio	4	10	30	54	98
	4.08	10.20	30.61	55.10	
Morbio Inferiore	27	28	33	50	138
	19.57	20.29	23.91	36.23	
Riva S. Vitale	0	10	39	20	69
	0.00	14.49	56.52	28.99	
Stabio		4	27	31	62
	0.00	6.45	43.55	50.00	
Totale MENDRISIOTTO	41	70	176	203	490
	% 8.37	14.29	35.92	41.43	
Totale SME PUBBLICHE	183	487	1052	1216	2938
	% 6.23	16.58	35.81	41.39	
La Traccia	2	5	5	7	19
	10.53	26.32	26.32	36.84	
Collegio Papiro	1	3	26	16	46
	2.17	6.52	56.52	34.78	
Istituto S. Caterina	0	1	3	3	7
	0	14.29	42.86	42.86	
Istituto Elvetico	1	3	26	28	58
	1.72	5.17	44.83	48.28	
Parsifal	0	0	0	0	0
	#DIV/0!	#DIV/0!	#DIV/0!	#DIV/0!	
Istituto Sant'Anna	0	4	7	4	15
	0.0	26.67	46.67	26.67	
Totale SME PRIVATE	4	16	67	58	145
	% 2.76	11.03	46.21	40.00	
Totale Generale	187	503	1119	1274	3083
	% 6.07	16.32	36.30	41.32	

PROVA CANTONALE EDUCAZIONE VISIVA 2006 Scheda riassuntiva ESERCIZIO c

	punti da 0 a 6	punti da 7 a 12	Esercizio eseguito	allievi sede % eseguito
Acquarossa	24	15	39	61
	61.54	38.46		63.93
Ambri	14	6	20	20
	70.00	30.00		100.00
Biasca	18	15	33	69
	54.55	45.45		47.83
Giornico	40	33	73	73
	54.79	45.21		100.00
Lodrino	12	21	33	41
	36.36	63.64		80.49
Totali TRE VALLI	108	90	198	264
	54.55	45.45		75.00
Bellinzona 1	32	44	76	76
	42.11	57.89		100.00
Bellinzona 2	16	24	40	60
	40.00	60.00		66.67
Cadenazzo	7	2	9	96
	77.78	22.22		9.38
Castione	60	33	93	98
	64.52	35.48		94.90
Giubiasco	56	89	145	179
	38.62	61.38		81.01
Totali BELLINZONESE	171	192	363	509
	47.11	52.89		71.32
Cevio	17	9	26	70
	65.38	34.62		37.14
Gordola	68	55	123	128
	55.28	44.72		96.09
Locarno 1	23	35	58	58
	39.66	60.34		100.00

Locarno 2	30	24	54	79
	55.56	44.44		68.35
Losone	32	50	82	118
	39.02	60.98		69.49
Minusio	19	64	83	83
	22.89	77.11		100.00
Totali LOCARNESE	189	237	426	536
	44.37	55.63		79.48
Agno	24	59	83	129
	28.92	71.08		64.34
Barbengo	113	26	139	139
	81.29	18.71		100.00
Bedigliora	27	22	49	49
	55.10	44.90		100.00
Breganzona	7	8	15	61
	46.67	53.33		24.59
Camignolo	7	29	36	75
	19.44	80.56		48.00
Canobbio	21	38	59	59
	35.59	64.41		100.00
Gravesano	51	45	96	96
	53.13	46.88		100.00
Lugano	4	7	11	54
	36.36	63.64		20.37
Lugano Besso	31	23	54	54
	57.41	42.59		100.00
Massagno	11	33	44	82
	25.00	75.00		53.66
Pregassona	80	35	115	133
	69.57	30.43		86.47
Tesserete	31	66	97	97
	31.96	68.04		100.00
Viganello	28	23	51	111
	54.90	45.10		45.95
Totali LUGANESE	435	414	849	1139
	51.24	48.76		74.54

Balerna	8	55	63	63
	12.70	87.30		100.00
Chiasso	20	30	50	60
	40.00	60.00		83.33
Mendrisio	65	33	98	98
	66.33	33.67		100.00
Morbio Inferiore	36	94	130	138
	27.69	72.31		94.20
Riva S. Vitale	15	23	38	69
	39.47	60.53		55.07
Stabio	9	24	33	62
	27.27	72.73		53.23
Totali MENDRISIOTTO	153	259	412	490
	37.14	62.86		84.08
Totale SME pubbliche	1056	1192	2248	2938
	46.98	53.02		76.51
La Traccia	6	6	12	19
	50.00	50.00		63.16
Collegio Papio	2	4	6	46
	33.33	66.67		13.04
Istituto S. Caterina	1	5	6	7
	16.67	83.33		85.71
Istituto Elvetico	23	30	53	58
	43.40	56.60		91.38
Parsifal	0	0	0	0
	#DIV/0!	#DIV/0!		#DIV/0!
Istituto Sant'Anna	5	7	12	15
	41.67	58.33		80.00
Totale SME private	37	52	89	145
	41.57	58.43		61.38
Totale Generale	1093	1244	2337	3083
	46.77	53.23		75.80

PROVA CANTONALE EDUCAZIONE VISIVA 2006 Scheda riassuntiva NOTE

	nota < = 3	nota 3,5	nota 4	nota 4,5	nota 5	nota 5,5	nota 6	no. allievi
Acquarossa	0	4	17	7	20	8	5	61
	0.00	6.56	27.87	11.48	32.79	13.11	8.20	
Ambri	0	0	0	2	4	6	8	20
	0.00	0.00	0.00	10.00	20.00	30.00	40.00	
Biasca	18	7	13	14	9	5	3	69
	26.09	10.14	18.84	20.29	13.04	7.25	4.35	
Giornico	16	7	5	15	17	13	0	73
	21.92	9.59	6.85	20.55	23.29	17.81	0.00	
Lodrino	0	4	1	15	12	4	5	41
	0.00	9.76	2.44	36.59	29.27	9.76	12.20	
Totali TRE VALLI	34	22	36	53	62	36	21	264
	% 12.88	8.33	13.64	20.08	23.48	13.64	7.95	
Bellinzona 1	0	0	7	39	22	8	0	76
	0.00	0.00	9.21	51.32	28.95	10.53	0.00	
Bellinzona 2	1	9	7	15	12	10	6	60
	1.67	15.00	11.67	25.00	20.00	16.67	10.00	
Cadenazzo	3	3	33	24	20	9	4	96
	3.13	3.13	34.38	25.00	20.83	9.38	4.17	

Castione	4	5	17	22	28	12	10	98
	4.08	5.10	17.35	22.45	28.57	12.24	10.20	

Giubiasco	4	6	12	16	36	60	45	179
	2.23	3.35	6.70	8.94	20.11	33.52	25.14	

Totali BELLINZONESE	12	23	76	116	118	99	65	509
%	2.36	4.52	14.93	22.79	23.18	19.45	12.77	

Cevio	0	3	12	9	13	21	12	70
	0.00	4.29	17.14	12.86	18.57	30.00	17.14	

Gordola	9	8	11	20	15	47	18	128
	7.03	6.25	8.59	15.63	11.72	36.72	14.06	

Locarno 1	4	1	13	21	13	3	3	58
	6.90	1.72	22.41	36.21	22.41	5.17	5.17	

Locarno 2	2	4	12	17	27	14	3	79
	2.53	5.06	15.19	21.52	34.18	17.72	3.80	

Losone	6	6	23	25	32	23	3	118
	5.08	5.08	19.49	21.19	27.12	19.49	2.54	

Minusio	5	5	20	11	22	15	5	83
	6.02	6.02	24.10	13.25	26.51	18.07	6.02	

Totali LOCARNESE	26	27	91	103	122	123	44	536
%	4.85	5.04	16.98	19.22	22.76	22.95	8.21	

Agno	2	4	9	8	24	40	42	129
	1.55	3.10	6.98	6.20	18.60	31.01	32.56	

Barbengo	12	14	20	29	37	21	6	139
	8.63	10.07	14.39	20.86	26.62	15.11	4.32	

Bedigliora	1	2	10	6	16	4	10	49
	2.04	4.08	20.41	12.24	32.65	8.16	20.41	
Breganzona	0	0	13	13	25	2	8	61
	0.00	0.00	21.31	21.31	40.98	3.28	13.11	
Camignolo	14	6	10	12	15	11	7	75
	18.67	8.00	13.33	16.00	20.00	14.67	9.33	
Canobbio	1	1	7	3	12	11	24	59
	1.69	1.69	11.86	5.08	20.34	18.64	40.68	
Gravesano	15	11	19	17	22	7	5	96
	15.63	11.46	19.79	17.71	22.92	7.29	5.21	
Lugano	0	0	8	13	19	6	8	54
	0.00	0.00	14.81	24.07	35.19	11.11	14.81	
Lugano Besso	0	2	7	10	15	14	6	54
	0.00	3.70	12.96	18.52	27.78	25.93	11.11	
Massagno	3	4	12	19	19	16	9	82
	3.66	4.88	14.63	23.17	23.17	19.51	10.98	
Pregassona	10	17	22	28	26	19	11	133
	7.52	12.78	16.54	21.05	19.55	14.29	8.27	
Tesserete	17	13	28	8	19	11	1	97
	17.53	13.40	28.87	8.25	19.59	11.34	1.03	
Viganello	4	6	12	15	24	30	20	111
	3.60	5.41	10.81	13.51	21.62	27.03	18.02	
Totali LUGANESE	79	80	177	181	273	192	157	1139
	% 6.94	7.02	15.54	15.89	23.97	16.86	13.78	

Balerna	2	1	4	13	10	13	20	63
	3.17	1.59	6.35	20.63	15.87	20.63	31.75	

Chiasso	5	1	4	4	9	13	24	60
	8.33	1.67	6.67	6.67	15.00	21.67	40.00	

Mendrisio	3	5	13	11	18	19	29	98
	3.06	5.10	13.27	11.22	18.37	19.39	29.59	

Morbio Inferiore	5	7	21	22	31	25	27	138
	3.62	5.07	15.22	15.94	22.46	18.12	19.57	

Riva S. Vitale	1	5	5	13	25	12	8	69
	1.45	7.25	7.25	18.84	36.23	17.39	11.59	

Stabio	0	3	7	9	10	12	21	62
	0.00	4.84	11.29	14.52	16.13	19.35	33.87	

Totali MENDRISIOTTO	16	22	54	72	103	94	129	490
%	3.27	4.49	11.02	14.69	21.02	19.18	26.33	

Totale SME pubbliche	167	174	434	525	678	544	416	2938
%	5.68	5.92	14.77	17.87	23.08	18.52	14.16	

La Traccia	3	3	4	4	5	0	0	19
	15.79	15.79	21.05	21.05	26.32	0.00	0.00	

Collegio Papio	3	4	18	10	8	1	2	46
	6.52	8.70	39.13	21.74	17.39	2.17	4.35	

Istituto S. Caterina	0	0	1	1	2	3	0	7
	0.00	0.00	14.29	14.29	28.57	42.86	0.00	

Istituto Elvetico	1	3	2	9	10	16	17	58
	1.72	5.17	3.45	15.52	17.24	27.59	29.31	

Parsifal	0	0	0	0	0	0	0	0
	#DIV/0!	#DIV/0!	#DIV/0!	#DIV/0!	#DIV/0!	#DIV/0!	#DIV/0!	

Istituto Sant'Anna	0	0	3	3	7	2	0	15
	0.00	0.00	20.00	20.00	46.67	13.33	0.00	

Totale SME private	7	10	28	27	32	22	19	145
%	4.83	6.90	19.31	18.62	22.07	15.17	13.10	

Totale Generale	174	184	462	552	710	566	435	3083
%	5.64	5.97	14.99	17.90	23.03	18.36	14.11	

GRAFICI

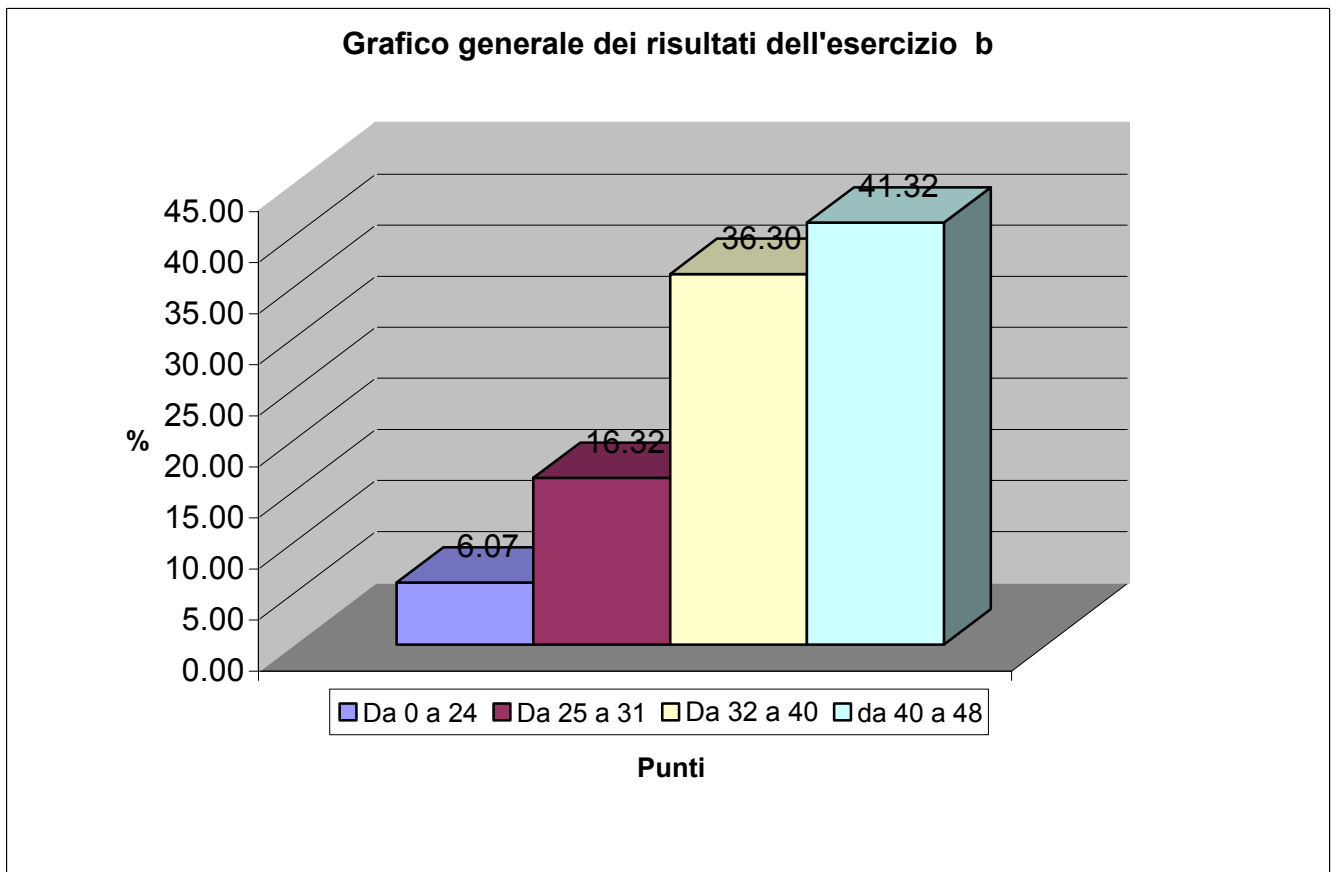
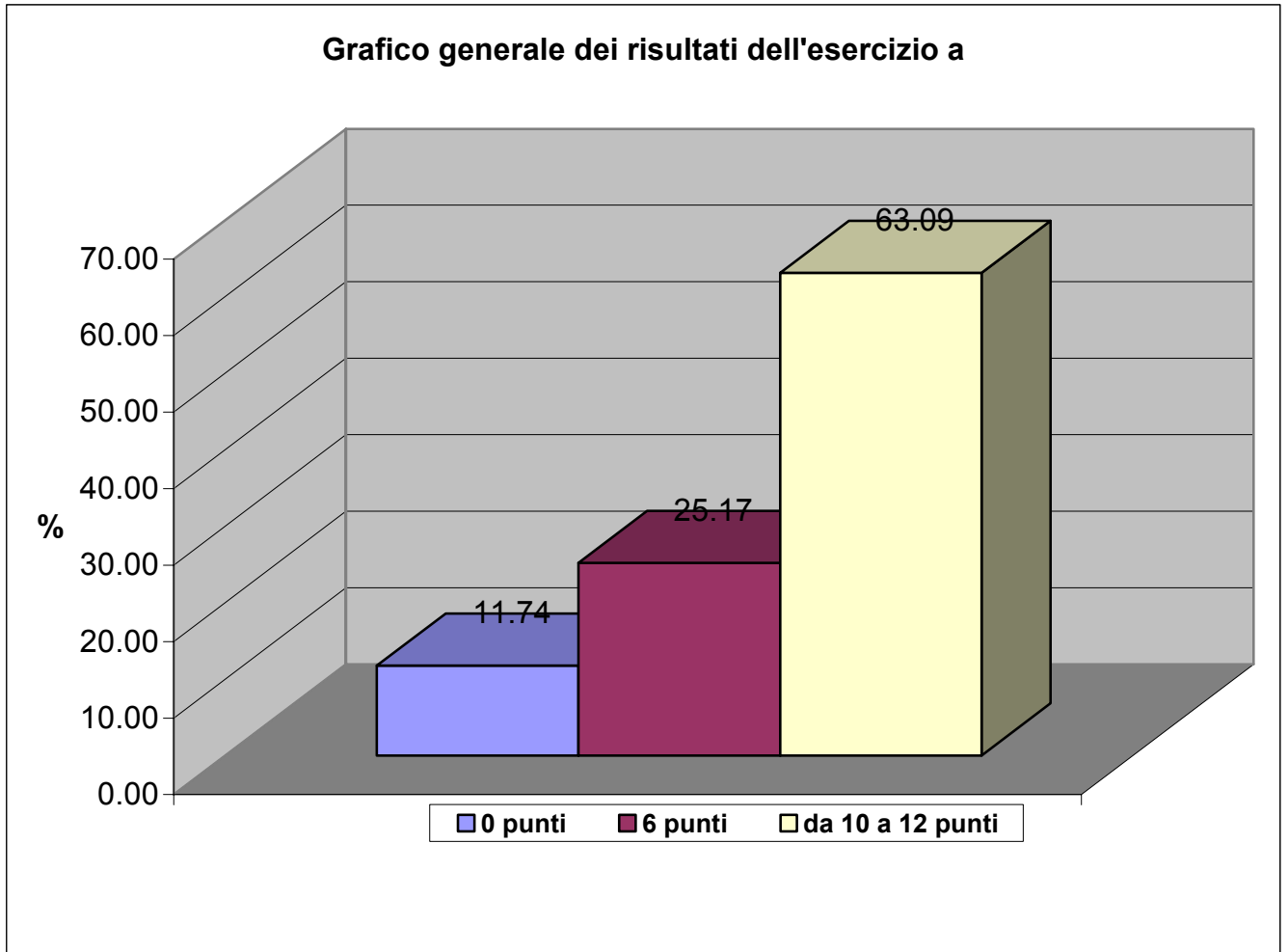


Grafico generale dei risultati dell'esercizio c

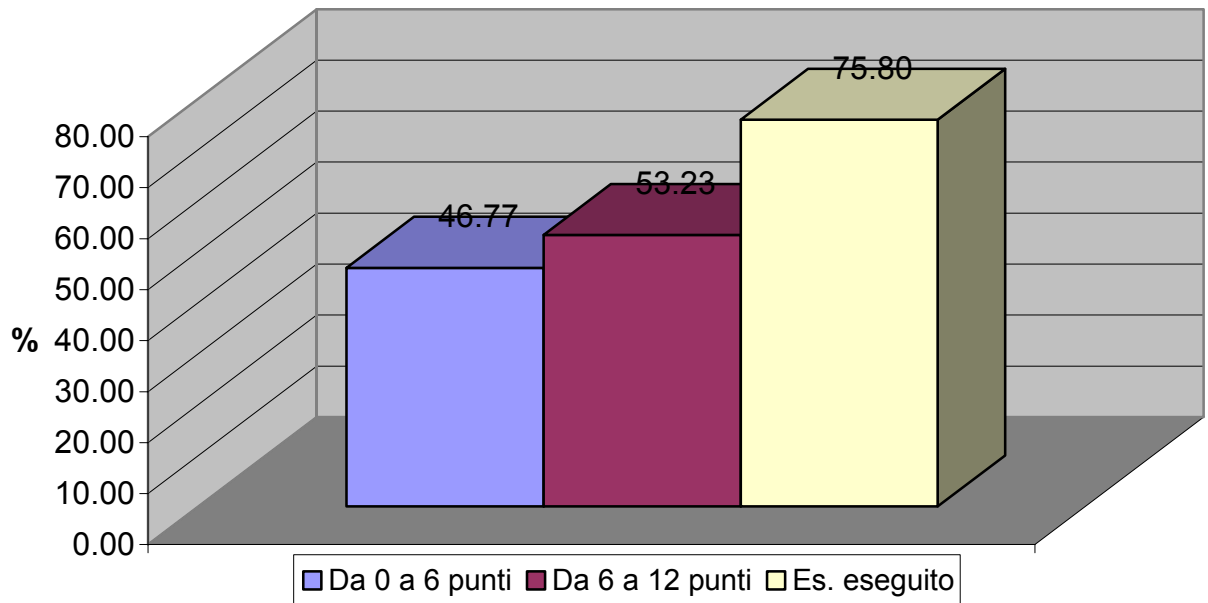
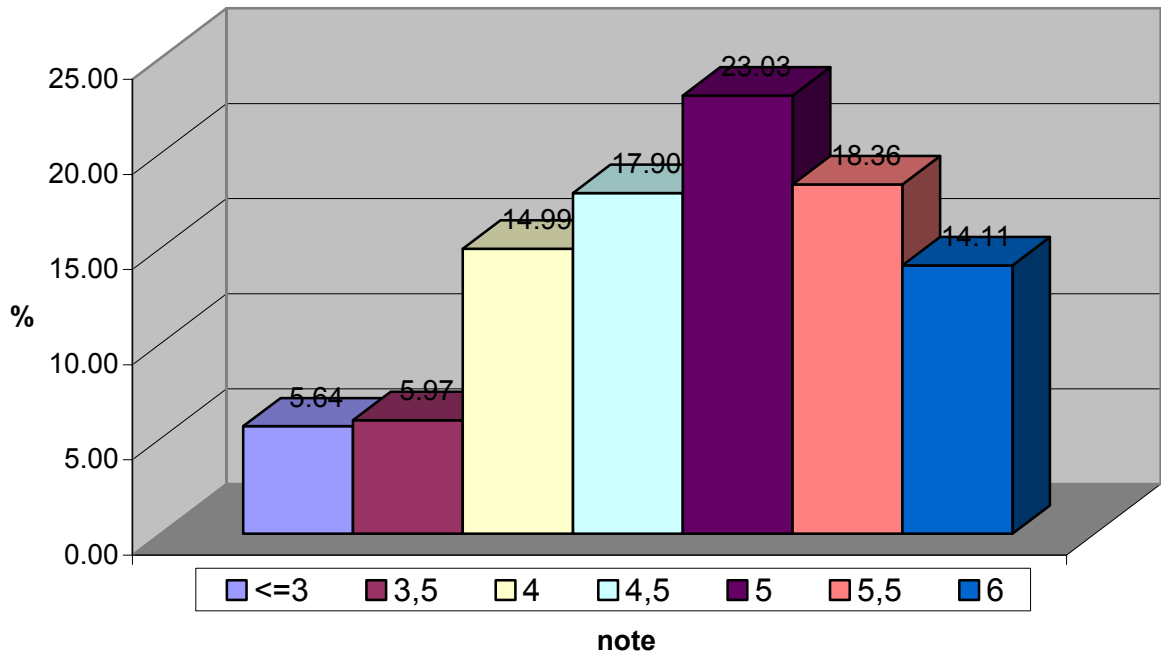


Grafico generale delle valutazioni



COMMENTO AI RISULTATI

Le valutazioni pervenute hanno risposto ai criteri assegnati. In generale è stata effettuata una valutazione collettiva, salvo in qualche caso dove abbiamo notato che alcuni docenti hanno proceduto ad una valutazione individuale dei lavori delle classi nelle quali operavano.



I tre esercizi sono stati valutati con dei punteggi, due erano obbligatori, uno facoltativo. Era prevista una nota finale.

Sono stati analizzati sia i risultati dei singoli esercizi, sia il risultato complessivo. L'esercizio A ha presentato oltre il 60% di risultati positivi, il 25% di risultati parziali e il 12% di risultati insufficienti.

L'esercizio B ha presentato il 77% di risultati molto positivi, il 16% di risultati da sufficiente a discreto e il 6% di risultati da scarso a insufficiente.

L'esercizio C (facoltativo) è stato affrontato dai $\frac{3}{4}$ degli allievi e ha presentato il 54% di risultati positivi e il 46% di risultati incompleti e insufficienti.

Il risultato complessivo (nota) indica il 14% di ottimi, il 18% di molto buoni, il 23% di buoni, il 18% di abbastanza buoni, il 15% di sufficienti e quasi il 12% di insufficienti.



Lo scopo della prova non era finalizzato tanto all'assegnazione di una nota, bensì all'analisi di alcuni aspetti dell'insegnamento (difficoltà di affrontare alcuni argomenti). Dall'esame dei risultati si deduce che gli argomenti contenuti nella prova vengono trattati nell'insegnamento della disciplina.

I risultati complessivi (nota) indicano un' importante percentuale di insufficienze, 12%, di molto superiore alla percentuale delle insufficienze (praticamente inesistenti) assegnate alla fine della terza media.

Questo fatto è stato causato dalla difficoltà oggettiva della prova di educazione visiva o dalla natura stessa delle prove cantonali? Questa percentuale di insufficienze corrisponde alla percentuale di allievi che normalmente incontrano difficoltà ma che non vengono espresse come tali?



4. OSSERVAZIONI DEI DOCENTI

Nel suo insieme la Prova é stata giudicata positiva, interessante, completa e ben strutturata anche per quanto riguarda i percorsi didattici proposti.

In alcuni casi si è posto l'accento sulle capacità di lettura e di comprensione delle consegne e di conseguenza sulla relativa difficoltà delle stesse.

Un'altra osservazione riguardava l'impossibilità, con questa modalità d'impostazione della prova, di approfondire in modo più personale da parte dell'allievo, lo sviluppo del progetto (prodotto finito).

La quasi totalità dei docenti ha giudicato adeguati i criteri di valutazione proposti. Alcuni hanno trovato il sistema di valutazione proposto piuttosto complesso.

È emerso pure un riscontro positivo da parte dei docenti delle altre discipline.

Anche la reazione degli allievi si può definire molto positiva, infatti, la prova è stata affrontata con grande serietà e impegno.

Sintesi delle OSSERVAZIONI SULLA PROVA

	Positiva	Negativa	Non espressa
Giudizio complessivo sulla prova	36	1	1

	Positivo	Negativo	Complesso
Giudizio sul percorso didattico	34	2	2

	Positivi	Negativi	Non conformi, complessi
Giudizio sui criteri di valutazione	33		6

	Gradito	Poco gradito	Non gradito
Gradimento degli allievi (interesse, impegno)	27	8	2

	Difficoltà di lettura, di comprensione, quantità, lunghezza	Difficoltà esecutive a causa del materiale	Data tardiva della Prova
Altre osservazioni	14	9	5

Vedi allegato

5. CONCLUSIONI

Al termine dell'esperienza possiamo affermare che la prova cantonale è stata un'opportunità per l'educazione visiva poiché ha favorito l'approfondimento di alcuni concetti e aperto nuovi ambiti di riflessione su possibili approcci didattici alternativi. Infatti, già in fase organizzativa, ha permesso il dialogo, il confronto d'idee, e la discussione tra i docenti, stimolata dallo svolgimento di una prova comune a tutti gli allievi di terza media.



L'allestimento della prova ha consentito l'approfondimento di tematiche, la riflessione su strategie, l'affinamento di modalità didattiche, ed è stata occasione di confronto con un gruppo di docenti.

Inoltre, ha permesso l'individuazione di nuove piste didattiche da esplorare, in quanto l'impostazione della prova sotto forma di esercizi da realizzare in modo completamente autonomo può aprire nuove strade per una disciplina che solitamente privilegia attività dove la presenza del docente nei momenti cruciali (consegne, messa in comune, ecc.) è fondamentale.



In merito alle osservazioni inerenti alla difficoltà di realizzare un prodotto finito, la prova non aveva l'ambizione del lavoro ideato, progettato e realizzato, come avviene normalmente nella nostra disciplina, estendendo una determinata attività ad un certo numero di lezioni, ma richiedeva agli allievi la presentazione di un progetto.

La data tardiva della Prova, situata verso la conclusione dell'anno scolastico, non permette lo sviluppo dei progetti ideati concretizzandoli in lavori definitivi.

Per quanto concerne la difficoltà di lettura delle consegne, già in fase di preparazione dei testi eravamo coscienti del problema, che ci appariva più legato alla complessità che alla difficoltà, poiché nella nostra disciplina non abbiamo una tradizione consolidata a lavorare con indicazioni scritte, ma si utilizzano maggiormente le forme verbali e visive (immagini) che peraltro erano presenti nelle spiegazioni della prova.



Dante Laurenti, Luigi Moro esperti di educazione visiva, novembre 2006