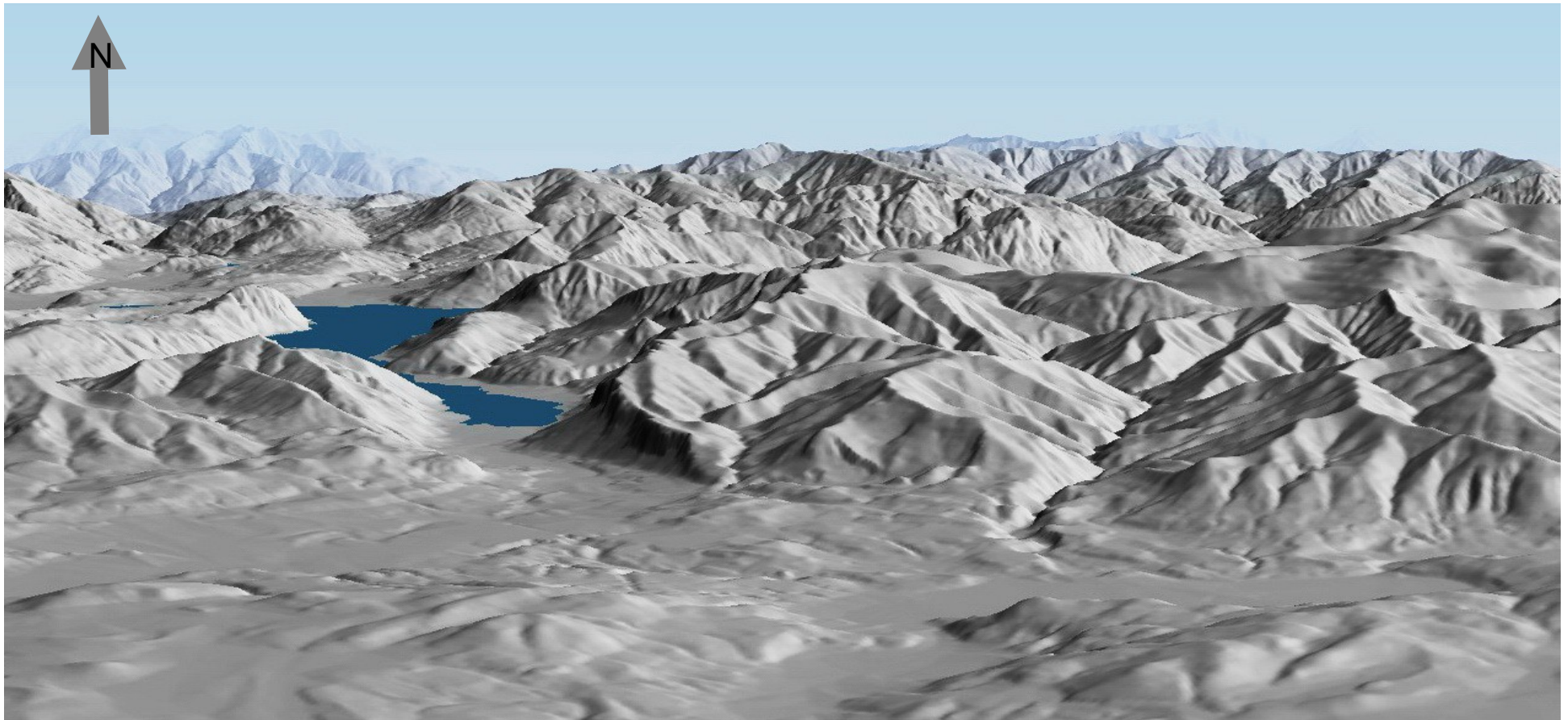



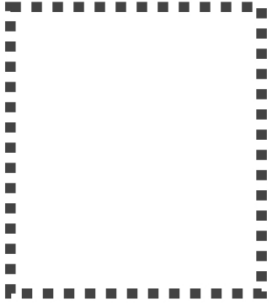
Esercizio 3. Una cartolina da...

Un tuo amico che hai conosciuto in vacanza vuole venire a trovarti; hai deciso di mandargli una cartolina per mostrargli la regione dove abiti.

- Compito: con colori diversi **distingui montagne e pianure**;
- inserisci i **fiumi**,
- piazza **le città e i paesi**;
- segna **l'agglomerato e le strade** principali;
- completa la cartolina con **nomi** e indicazioni per far capire bene in che Paese vivi.



Scrivi un breve messaggio raccontando cosa ti piace molto di questa regione e cosa no. Cura l'italiano: il testo deve essere chiaro, corretto, e indicare sia aspetti belli, sia poco piacevoli .

<p>.....</p> <p>.....</p> <p>.....</p> <p>.....</p> <p>.....</p> <p>.....</p> <p>.....</p> <p>.....</p> <p>.....</p> <p>.....</p> <p>.....</p> <p>.....</p> <p>.....</p> <p>.....</p>		 <hr data-bbox="1397 900 2027 903"/> <hr data-bbox="1397 1086 2027 1090"/> <hr data-bbox="1397 1243 2027 1246"/>
---	--	--