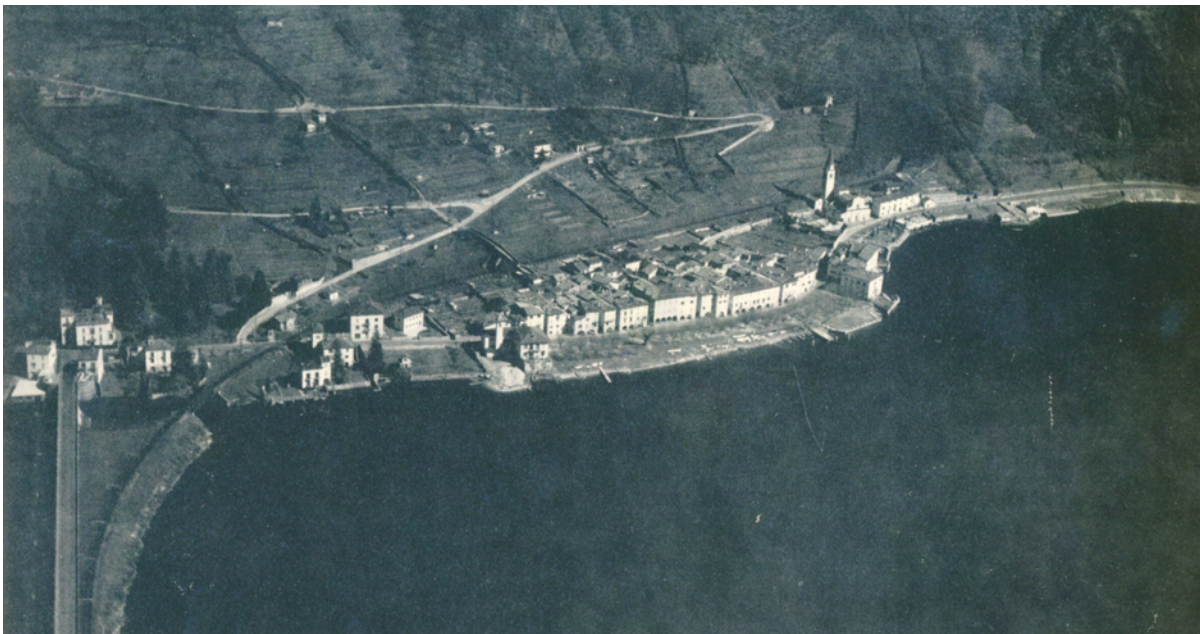


Esercizio 4. Il paesaggio ticinese cambia. Tre esempi.



anno
.....



anno
.....

1. Riconosci il paese nella foto? Come si chiama?

2. Le due foto sono state scattate una nel 1940 e l'altra nel 2010.
Indica accanto alla figura l'anno che ritieni giusto.

3. Osserva le due fotografie.
Indica i due cambiamenti più importanti che hanno interessato questo paese.

a.

b.

4. Sull'immagine più recente evidenzia con due colori i cambiamenti avvenuti.

5. Quale ti sembra il problema ambientale che tocca maggiormente gli abitanti di questo paese?

.....

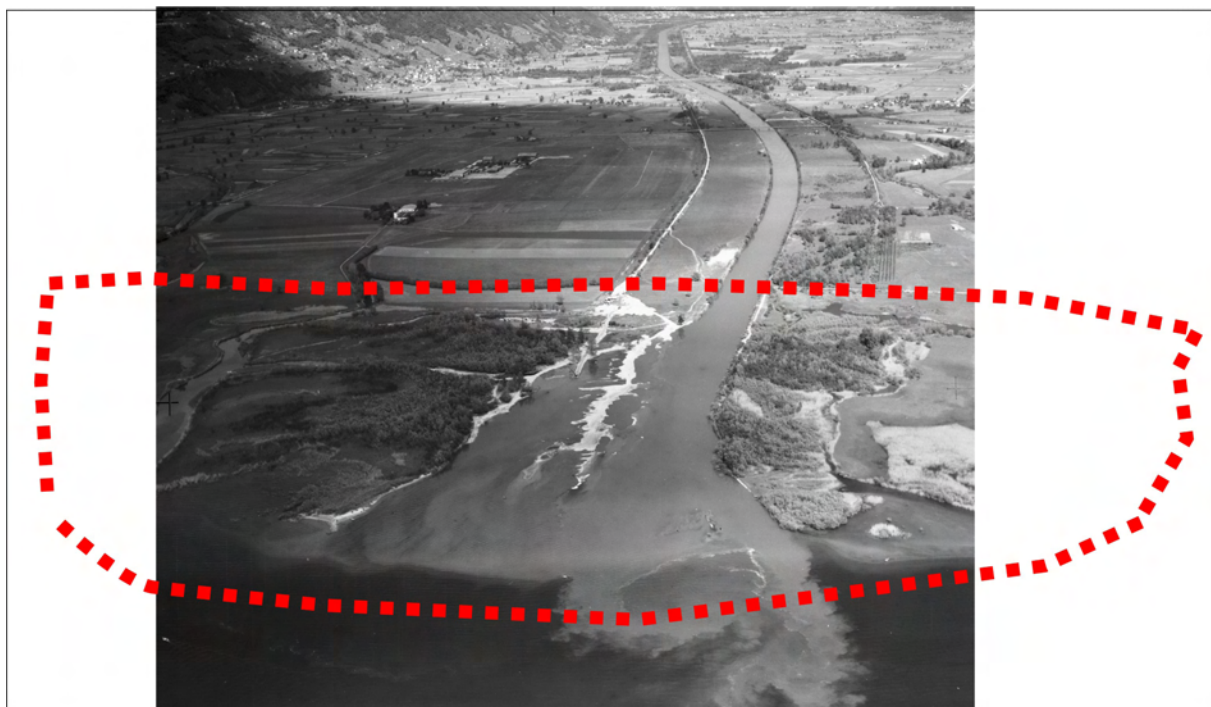


Indemini
1928

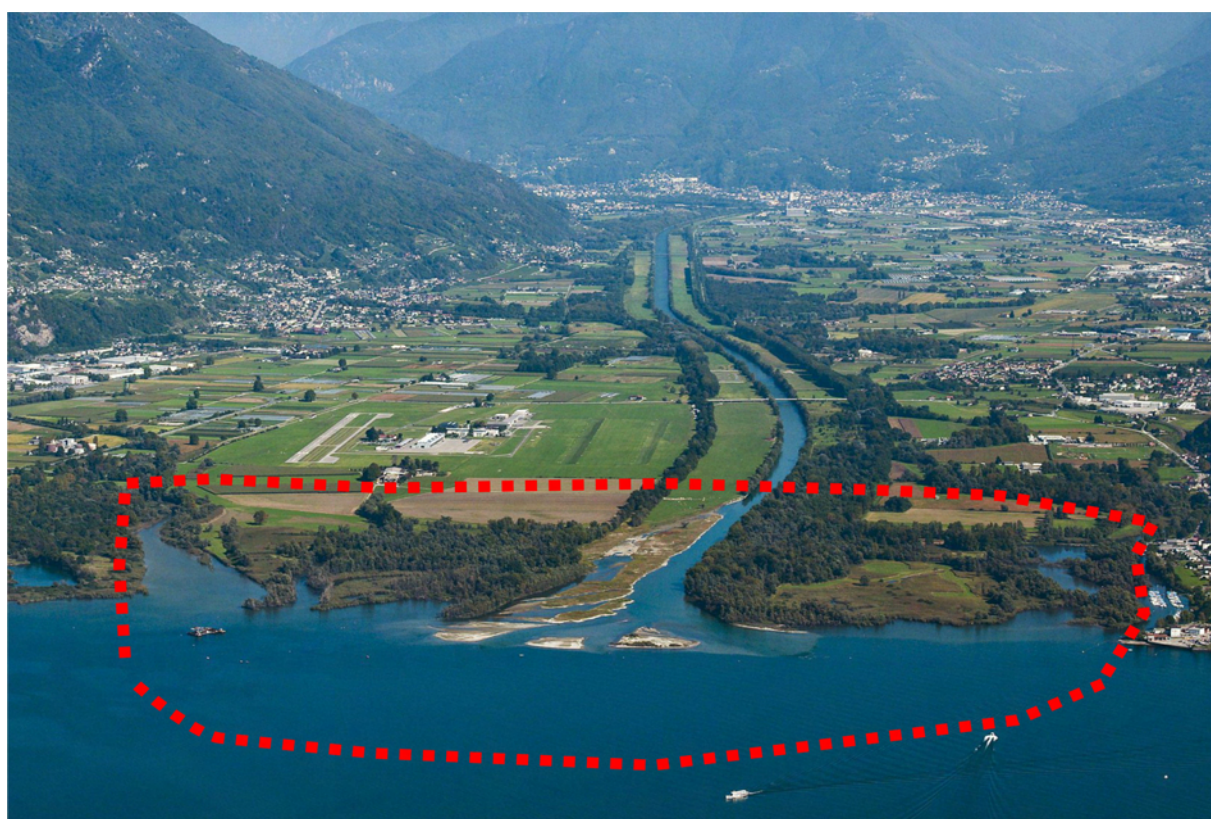


Indemini
2010

1. Nelle due fotografie colorata in giallo i prati e i campi, in verde il bosco, in rosso gli edifici.
.....
2. Che cosa è cambiato maggiormente nel paesaggio del comune di Indemini dal 1928 al 2010?
.....
3. Dalla fotografia riesci a capire quale era l'attività principale svolta nel 1928 dagli abitanti del paese?
.....
4. Da quali particolari lo deduci?
.....
5. Come spieghi il cambiamento avvenuto nel paesaggio?
.....



Piano di Magadino 1965



Piano di Magadino 2010

1. Riconosci questo fiume? Come si chiama?
2. Quale parola si utilizza quando un fiume entra in un lago?
3. Sai dire perché all'interno della zona tratteggiata non ci sono case o strade?
.....
4. Come si chiama la zona tratteggiata?
5. Ci sei già stato?