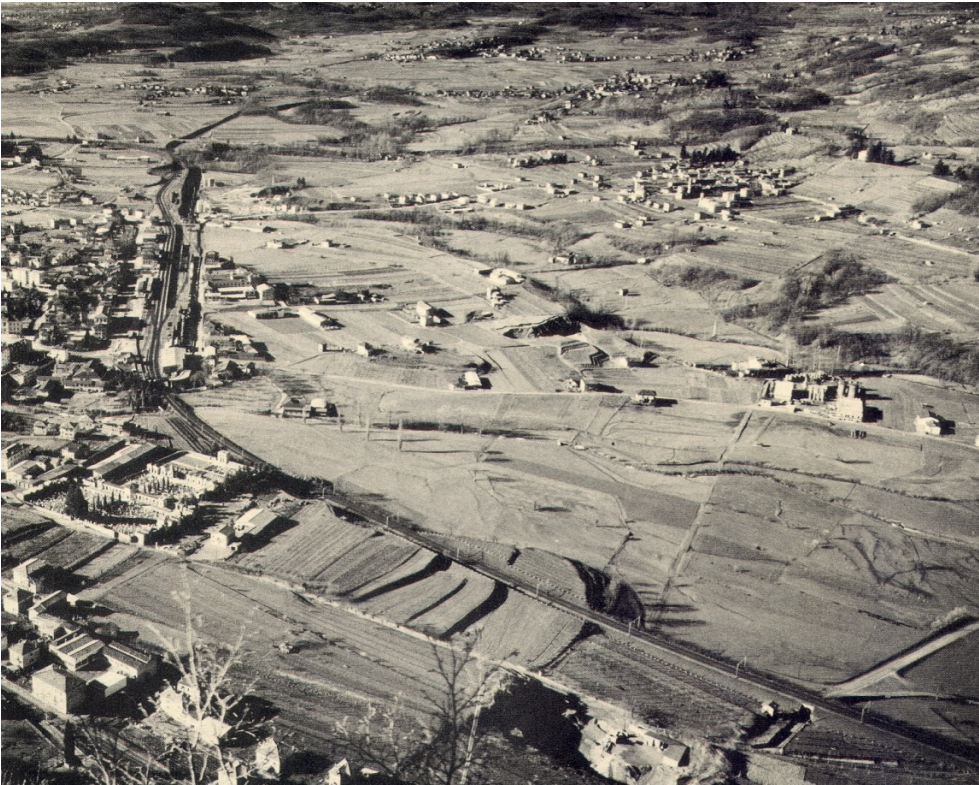


Esercizio 3: La grande trasformazione del secondo dopoguerra: il caso del Mendrisiotto

3.1 Osserva le seguenti immagini, leggi con attenzione la didascalia ed in seguito colora in verde la zona agricola, in giallo le principali vie di comunicazione, in rosso la zona costruita.



Fotografia 1. Piana di S. Martino (Mendrisiotto) 1950



Fotografia 2. Piana di S. Martino (Mendrisiotto) 1975



Fotografia 3. Piana di S. Martino (Mendrisiotto), 2015

Probabilmente hai trovato molti cambiamenti. Ora osserva la *tabella 1 Popolazione residente, agglomerato Chiasso-Mendrisio* ed il *grafico 1 Mendrisiotto, popolazione attiva per settori economici* ed in seguito completa i punti 3.2, 3.3 e 3.4 (cambiamenti sulla popolazione e le attività).

Tabella 1 Popolazione residente, agglomerato Chiasso-Mendrisio

anno	abitanti
1940	26185
1960	31157
1980	40793
2000	44827
2013	50829

Fonti: USTAT, http://www3.ti.ch/DFE/DR/USTAT/allegati/tabella/T_010202_010.xls

Per il 2013: http://www3.ti.ch/DFE/DR/USTAT/allegati/tabella/T_010202_030.xls

