

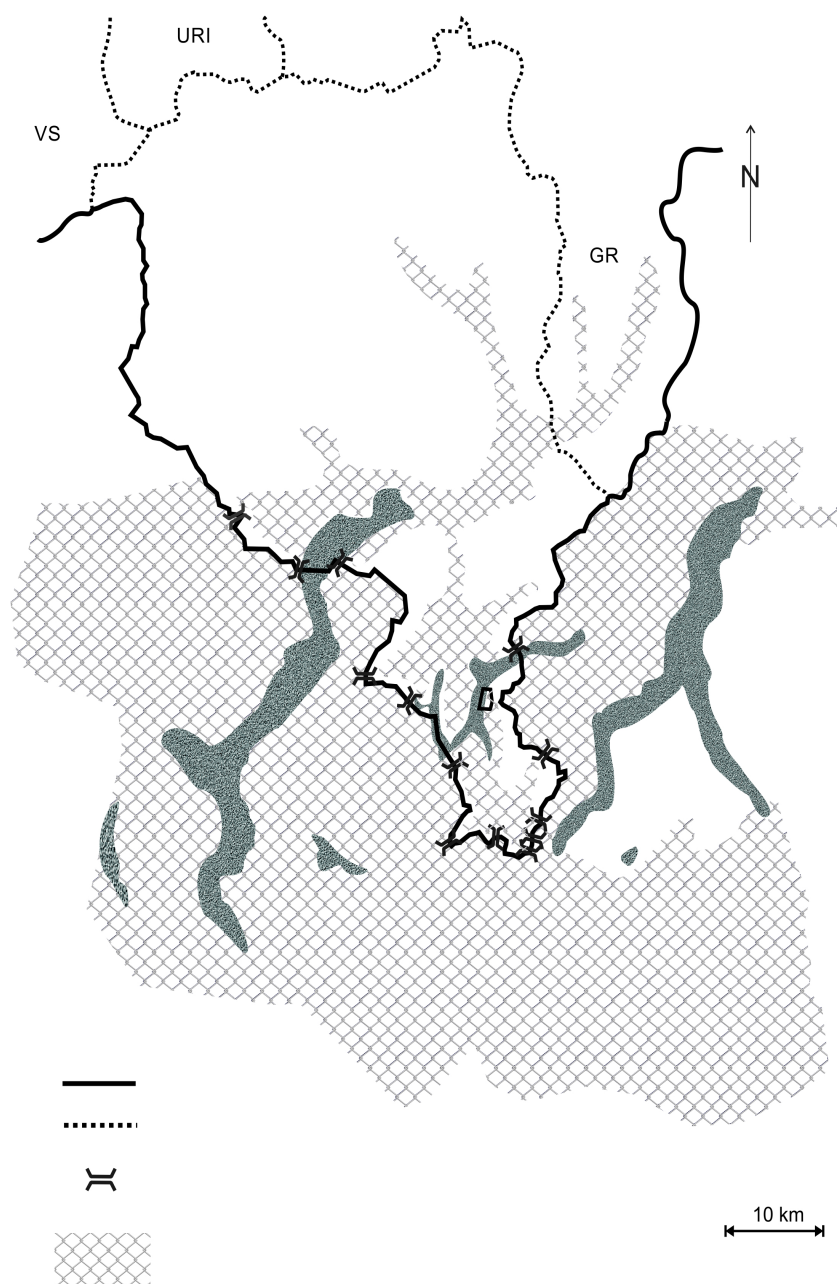
Esercizio facoltativo: da svolgere solo da chi ha terminato gli esercizi 1,2 e 3 !

Giochi di frontiera.

1. Collega i termini con le definizioni corrispondenti.

Frontiera:	Linea che separa due Stati o regioni, o comuni, o proprietà.
Valico e dogana:	Zona a ridosso del confine dove fioriscono attività di scambio, deposito, trasporto e fabbricazione.
Confine:	Luogo di passaggio fra uno Stato e l'altro. Ufficio dove si controllano le merci e le persone che attraversano il confine di uno Stato.

2. Completa la legenda di questa carta usando le parole del punto 1.



3. Sulla cartina ripassa con un colore la parte del confine dove si trovano i valichi doganali.

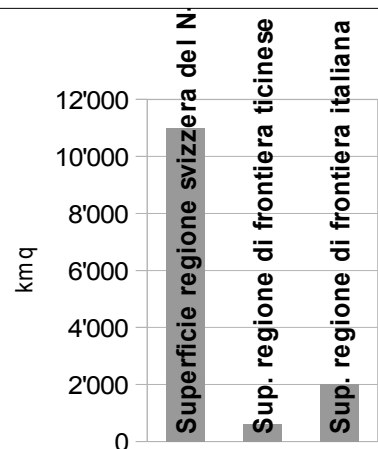
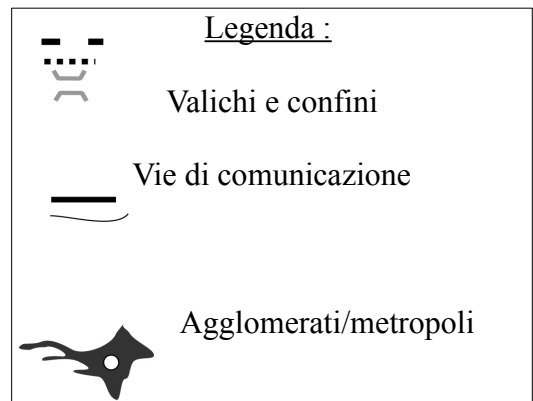
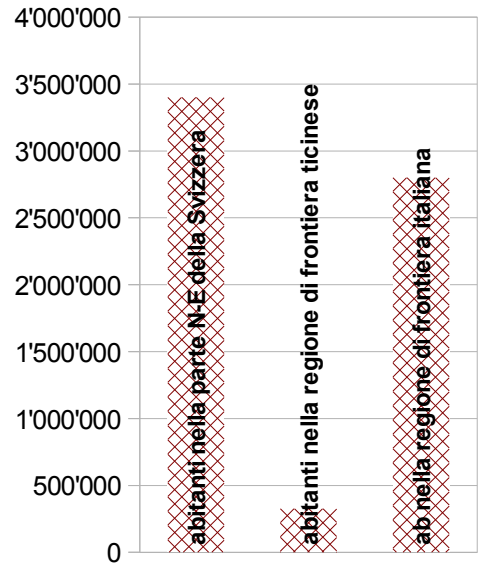
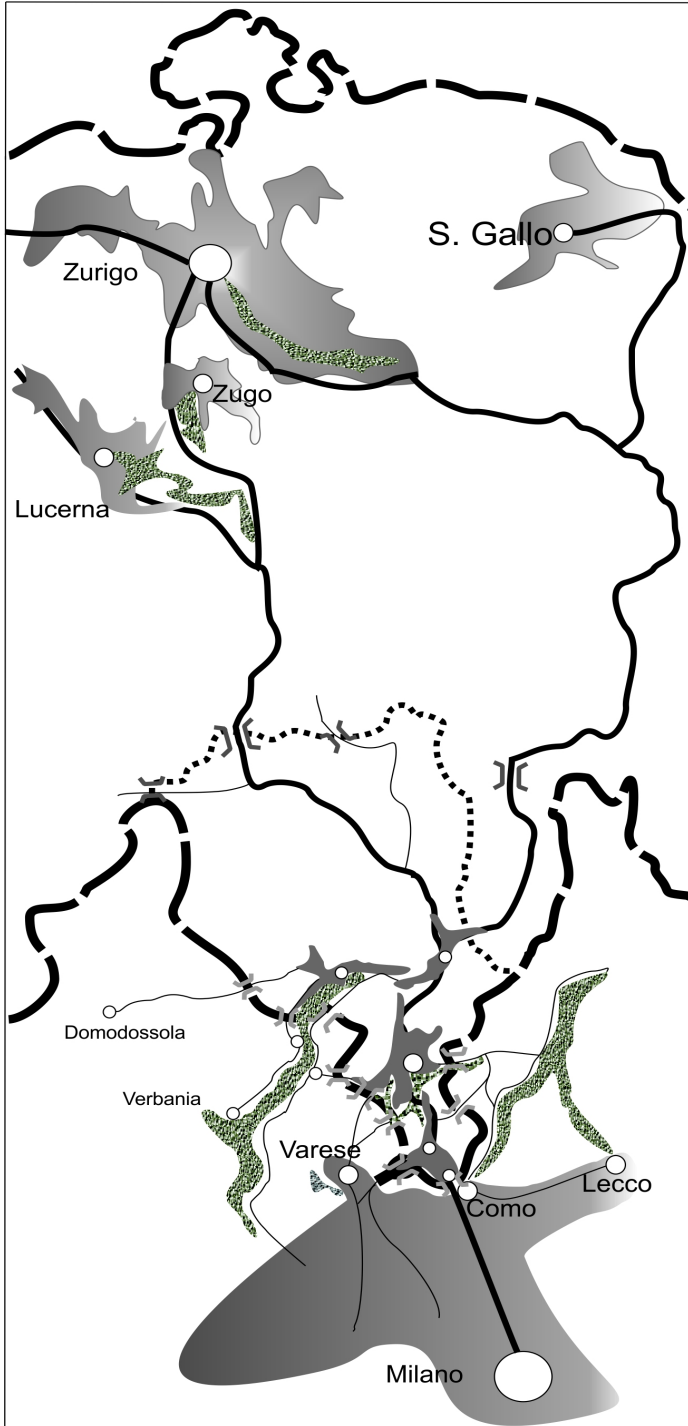
4. Cosa succede tutti i giorni sulla parte del confine che hai colorato?

.....

.....

.....

5. Osserva questa carta e i grafici, poi rispondi alle domande in modo accurato.



5a. Dove è situato il canton Ticino?

Il Ticino si trova

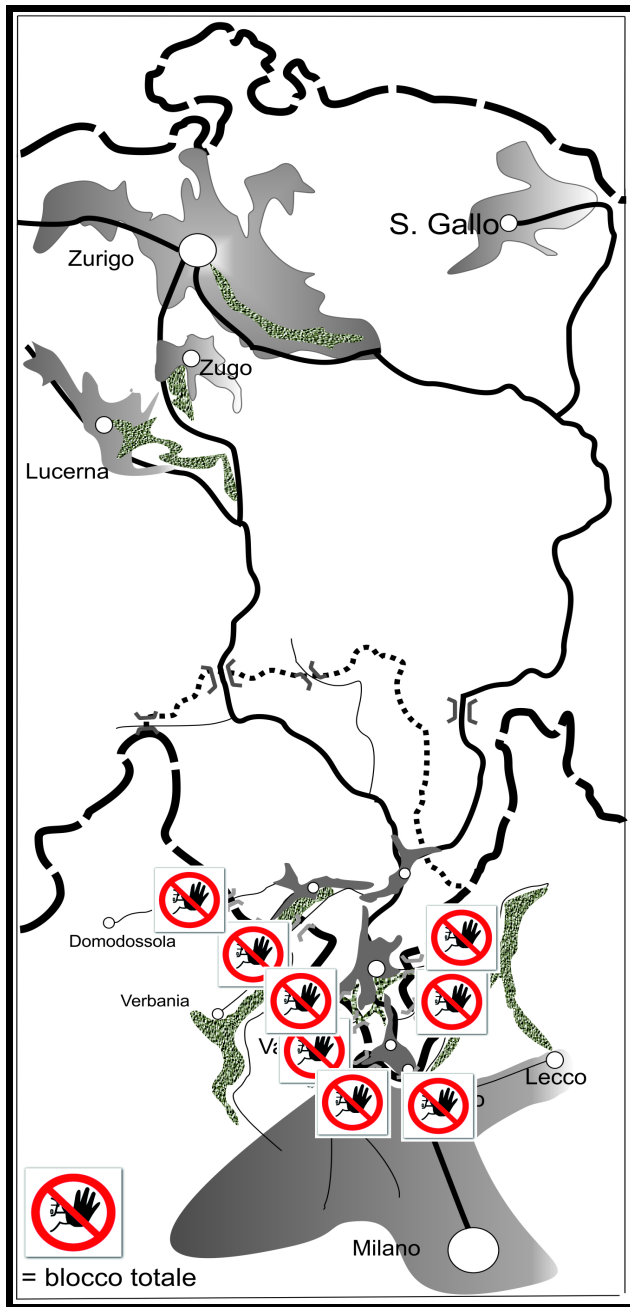
.....

.....

.....

Caso B) Per un conflitto armato il confine fra Svizzera e Italia viene sigillato. I valichi doganali sono chiusi e sorvegliati. Le merci e i viaggiatori non possono più raggiungere il Ticino per anni e anni...

Caso B



6.3 Cosa succederà nel canton Ticino in questo caso? Colora nella cartina B la parte dove si sposteranno gli abitanti, le industrie, i grandi negozi.

7. Ripensa a quello che hai detto sui casi A e B e scrivi delle conclusioni: cosa puoi dire a proposito della frontiera e dei suoi effetti sulla geografia del Ticino?

.....

.....

.....

.....

.....

.....

.....

.....