

LA COSTRUZIONE DI STRUMENTI VALUTATIVI PER L'ATTIVAZIONE METACOGNITIVA

ATELIER 6

Alessandra Tela

Riconoscere e accogliere la complessità.

Valutazione per competenze e classi inclusive nel Canton Ticino


Bellinzona, 17 agosto 2023



Come partecipare?



Clicca sullo schermo di proiezione per avviare la domanda

 [Copiare il link di partecipazione](#)

Vai su wooclap.com e usa il codice **QCYQJE**



Perché condividere il processo valutativo con gli allievi?

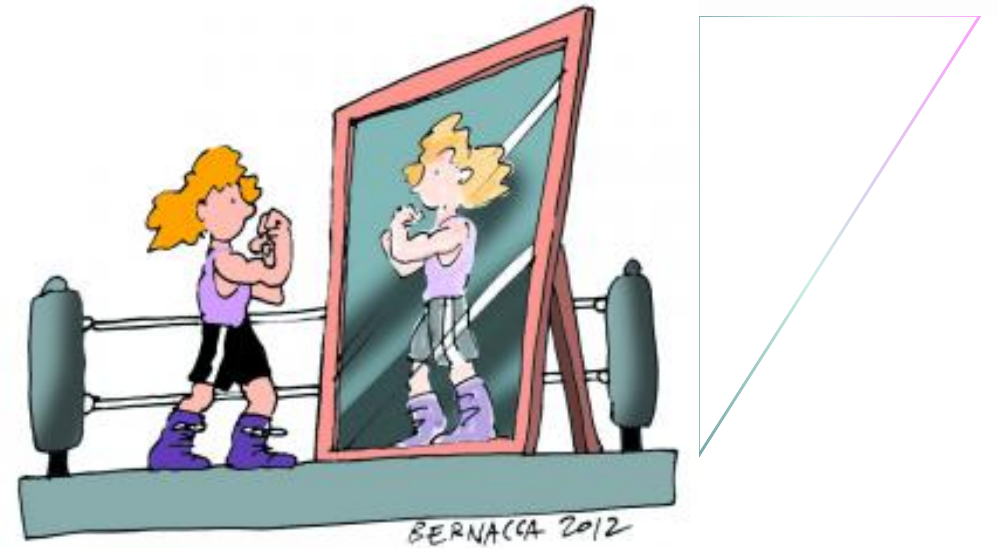


Clicca sullo schermo di proiezione per avviare la domanda



Valutazione per l'apprendimento

- Situa
- Mostra dove andare



«Conoscenza e consapevolezza
di sé come conoscitore» (Fox e
Riconscente, 2008)

La metacognizione



La metacognizione per il successo scolastico

La metacognizione dovrebbe essere attiva lungo tutte le fasi del compito

Inizio dello svolgimento

Svolgimento del compito

Fine dello svolgimento

Pianificazione

Monitoraggio

Valutazione

Decisioni consapevoli rispetto
a:

Strategie da adottare
Risorse da recuperare
Cosa focalizzare
Tempi dedicati al compito

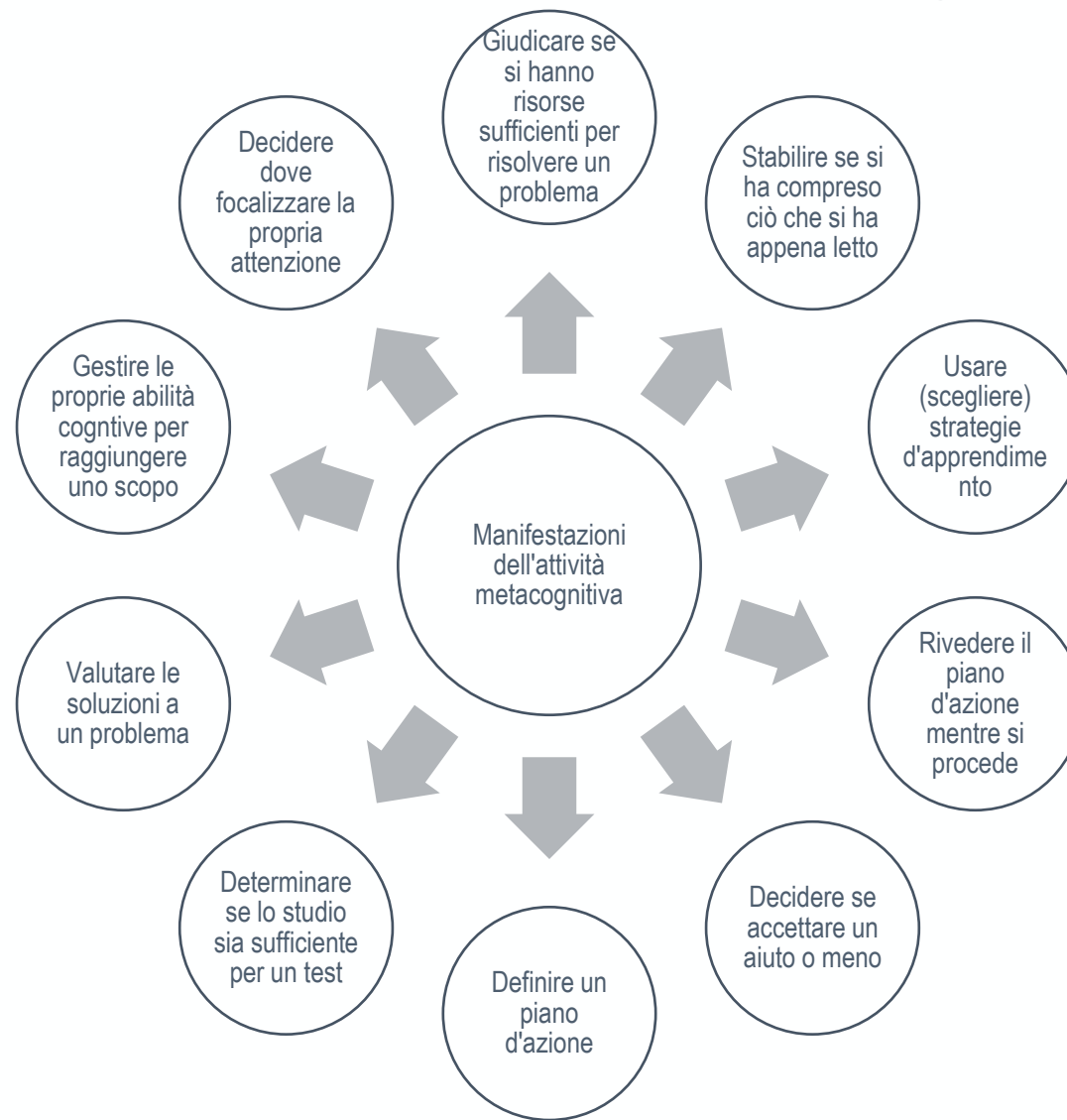
Consapevolezza rispetto al
compito:

Come sto andando?
Ha senso ciò che sto facendo?
Ho tutto ciò che mi serve?
Sto andando di fretta?

Formulazione di un giudizio su
processi, pensiero e
apprendimento:

Dovrò cambiare strategia?
Devo chiedere aiuto?
*Il prodotto realizzato è
completo?*

La metacognizione per il successo scolastico



4A - 5A

Scuole Elementari di Muzzano



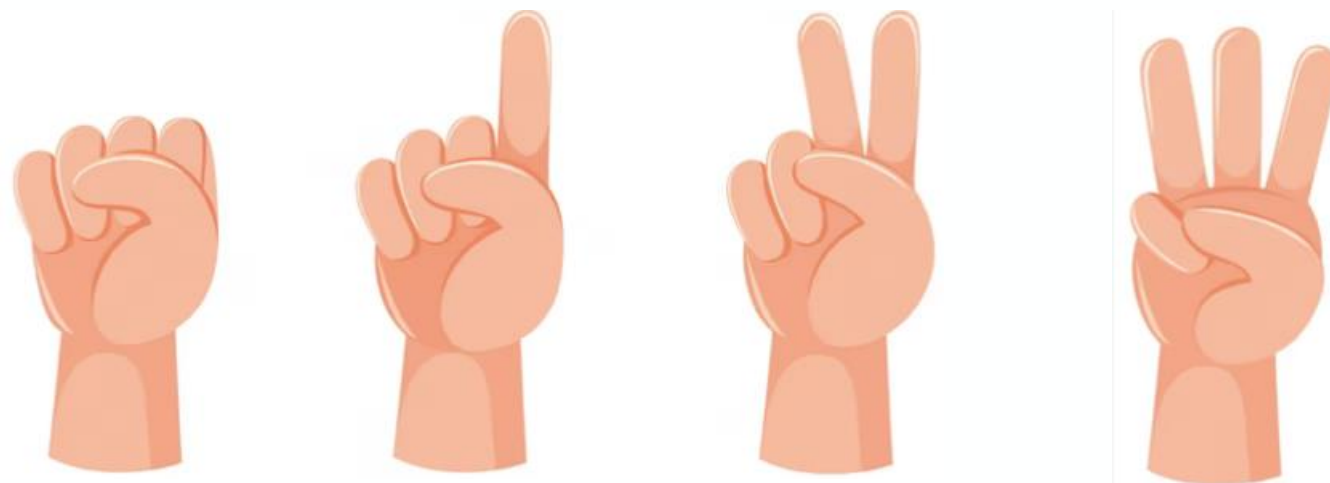
Come posso migliorare?

A cosa presto attenzione?

Quale competenza attiveremo?

Trasparenza e linguaggio specifico

Ancoraggi alla lavagna



DUE STELLE E UN CONSIGLIO

Chi valuto? _____

Il consiglio: _____



La prima stella: _____



La seconda stella: _____



SCHEDA DI VALUTAZIONE – BIBLIOADVISOR

VALUTAZIONE DELLA DOCENTE E AUTOVALUTAZIONE

RUBRICA A LIVELLI	1	2	3	4
<i>Calligrafia</i>				
<i>Frase complete</i>				
<i>Idee e motivazioni</i>				
<i>Coerenza dei commenti</i>				

Commento:

Nome: _____



Data: _____

DISEGNO DAL VERO – VEDUTA DALLA CHIESA DI BIOGNO

RUBRICA	1	2	3	4
Realismo	Il disegno presenta elementi non presenti dal vivo.	<	<	Il disegno è realistico (come se fosse una fotografia).
Riconoscibilità geografica	Il disegno è vago. Non è possibile distinguere il Ceresio, il San Salvatore, ...	<	<	Il disegno è preciso. È possibile distinguere senza dubbio gli elementi.
Colorazione	La colorazione è approssimativa (buchi di colore, "strisciate", ...)	<	<	La colorazione appare omogenea.
Dettagli	Il disegno è privo di dettagli (chiome degli alberi, antenna, insediamenti, ...)	Il disegno presenta dettagli che nella realtà risulterebbero indistinguibili.	Il disegno presenta alcuni dettagli visibili ad occhio nudo.	Il disegno è completo dei dettagli visibili ad occhio nudo.

	AUTOVALUTAZIONE	VALUTAZIONE TRA PARI					VALUTAZIONE DEL DOCENTE
Realismo							
Riconoscibilità geografica							



Quali modalità richiedono poca, se non alcuna, preparazione?

Schede di autovalutazione LETTURA

NOME: VERO DATA: 8.3.2023
AUTOVALUTAZIONE
LETTURA

AUTOVALUTAZIONE LETTURA	Accenti	Fluidità	Interpretare	connettere lettura	Rispetto punteggiatura	GRACE
1						
2					8.3 X	
3	8.3 X		8.3 X			
4		8.3 X		8.3 X		

Modalità di lavoro

Focus su
valutazione e
metacognizione



RUBRICA	1	2	3	4
Spiegazione				
Novità				
Ordine				
Presentazione				

RUBRICA	1	2	3	4
Spiegazione	Spiegazione breve e superficiale. Informazioni povere.			Spiegazione approfondita nel dettaglio. Ha delle informazioni interessanti.
Novità	Poche curiosità.			Curiosità scelte e approfondite. Non conosciute al pubblico.
Ordine	Solo alcune parti ordinate. Grafia "storta".			Testo e immagini coerenti. Informazioni ordinate. Utilizzare lo spazio in modo omogeneo. Calligrafia.
Presentazione	Presentare guardando il foglio e non interpellare i compagni. Leggo intensamente un foglio di supporto. Non guardo il pubblico			Guardare il pubblico mentre si parla. Interagire con il pubblico. Non utilizza un foglio di supporto. In caso di emergenza guardo il cartellone.

RUBRICA	1	2	3	4
Spiegazione	Spiegazione breve e superficiale. Informazioni povere.	< Maggiori informazioni.	Poche informazioni ma adeguate e comprensibili.	Spiegazione approfondita nel dettaglio. Ha delle informazioni interessanti.
Novità	Poche curiosità.	Tante curiosità ma già conosciute al pubblico.	Curiosità scelte, alcune già conosciute al pubblico.	Curiosità scelte e approfondite. Non conosciute al pubblico.
Ordine	Solo alcune parti ordinate. Grafia "storta".	Grafia ordinata e spazio occupato in modo eterogeneo. OPPURE Grafia "storta" e spazio occupato in modo omogeneo.	Grafia e spazi ordinati. Testo e immagini coerenti. Grafia un po' incerta.	Testo e immagini coerenti. Informazioni ordinate. Utilizzare lo spazio in modo omogeneo. Calligrafia.
Presentazione	Presentare guardando il foglio e non interpellare i compagni. Leggo intensamente un foglio di supporto. Non guardo il pubblico	A volte guarda un supporto a volte il pubblico (50:50).	A volte guarda un supporto a volte il pubblico (20:80). Interagire con il pubblico (domande, quiz, chiedere se hanno capito, scheda, attività, ecc.).	Guardare il pubblico mentre si parla. Interagire con il pubblico. Non utilizza un foglio di supporto. In caso di emergenza guardo il cartellone.

Nome: _____

Data: _____

PROGETTO PRESENTAZIONI

RUBRICA	1	2	3	4
<i>Spiegazione</i>	Spiegazione breve e superficiale. Informazioni povere.	< Maggiori informazioni.	Poche informazioni ma adeguate e comprensibili.	Spiegazione approfondita nel dettaglio. Ha delle informazioni interessanti.
<i>Novità</i>	Poche curiosità.	Tante curiosità ma già conosciute al pubblico.	Curiosità scelte, alcune già conosciute al pubblico.	Curiosità scelte e approfondite. Non conosciute al pubblico.
<i>Ordine</i>	Solo alcune parti ordinate. Grafia "storta".	Grafia ordinata e spazio occupato in modo eterogeneo. OPPURE Grafia "storta" e spazio occupato in modo omogeneo.	Grafia e spazi ordinati. Testo e immagini coerenti. Grafia un po' incerta.	Testo e immagini coerenti. Informazioni ordinate. Utilizzare lo spazio in modo omogeneo. Calligrafia.
<i>Presentazione</i>	Presentare guardando il foglio e non interpellare i compagni. Leggo intensamente un foglio di supporto. Non guardo il pubblico	A volte guarda un supporto a volte il pubblico (50:50).	A volte guarda un supporto a volte il pubblico (20:80). Interagire con il pubblico (domande, quiz, chiedere se hanno capito, scheda, attività, ecc.).	Guardare il pubblico mentre si parla. Interagire con il pubblico. Non utilizza un foglio di supporto. In caso di emergenza guardo il cartellone.

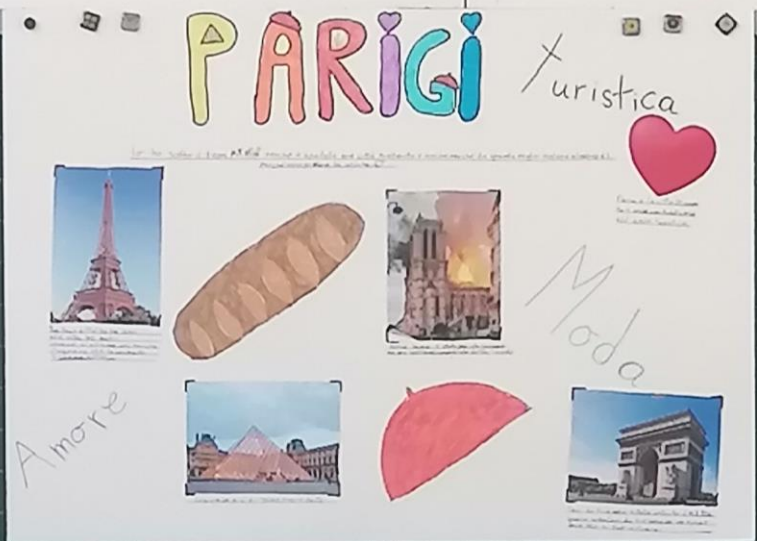
	AUTOVALUTAZIONE	VALUTAZIONE TRA PARI				VALUTAZIONE DEL DOCENTE
<i>Spiegazione</i>						
<i>Novità</i>						
<i>Ordine</i>						
<i>Presentazione</i>						

PÀRIGI

Turistica

Amore

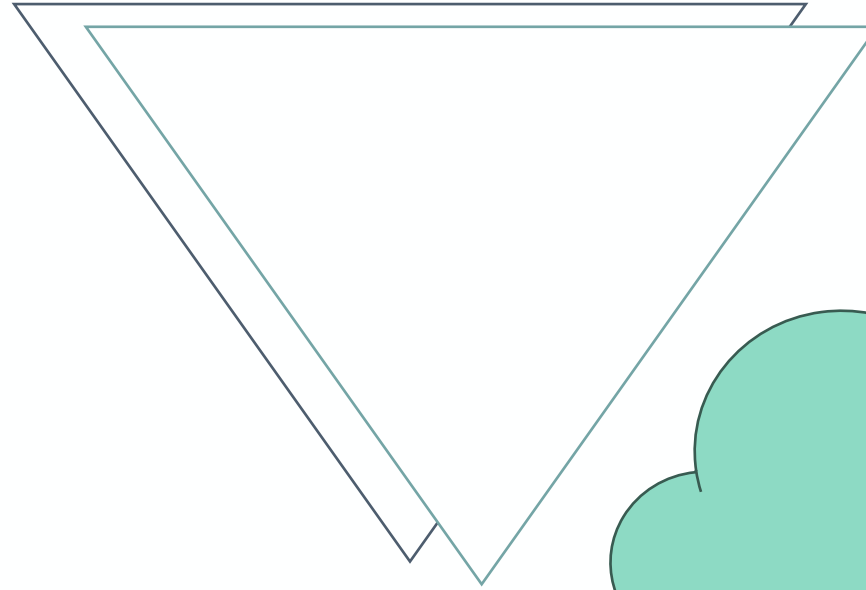
Moda



On the table, there is a painting of the Eiffel Tower on a small easel. The painting shows the tower in yellow and gold against a purple and blue sky. Next to it is a miniature model of the Arc de Triomphe, which is a small-scale replica of the famous Parisian monument. The table is white and has some papers and other items on it.

DOCENTE

ALLIEVO
VALUTATO

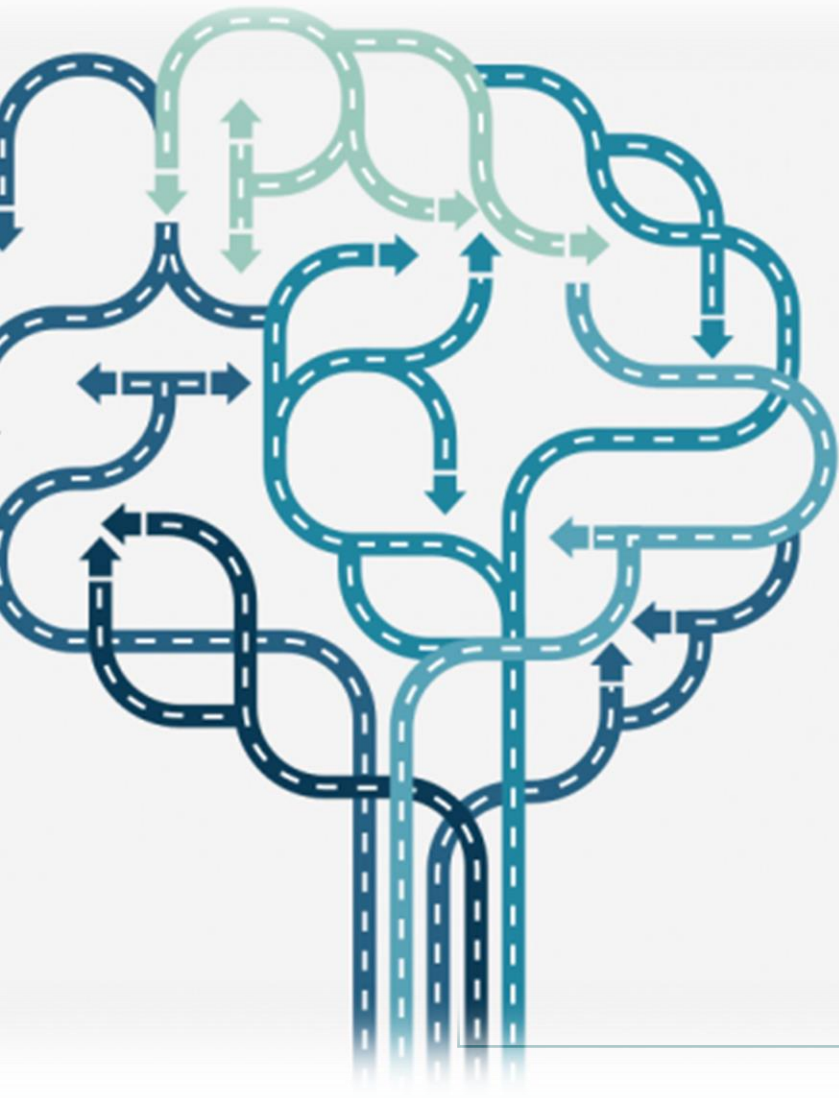


PUBBLICO

SARÀ A SUA VOLTA
VALUTATO

SITUAZIONE PRIVILEGIATA DA
OSSERVATORE

Sguardo trifocale



- Chiarezza e adeguatezza dei prodotti
- Recupero del sapere pregresso
- Strategie per il controllo e il miglioramento del compito
- Sviluppo dei processi metacognitivi anche in altri ambiti

Vai su wooclap.com e usa il codice **QCYQJE**



La costruzione di strumenti valutativi per l'attivazione cognitiva



1 Punti di forza

2 Piste di sviluppo

+ Aggiungi categoria



Clicca sullo schermo di proiezione per avviare la domanda



Grazie per l'attenzione

*Non tutto ciò che può essere contato conta
e non tutto ciò che conta può essere contato.
Albert Einstein*

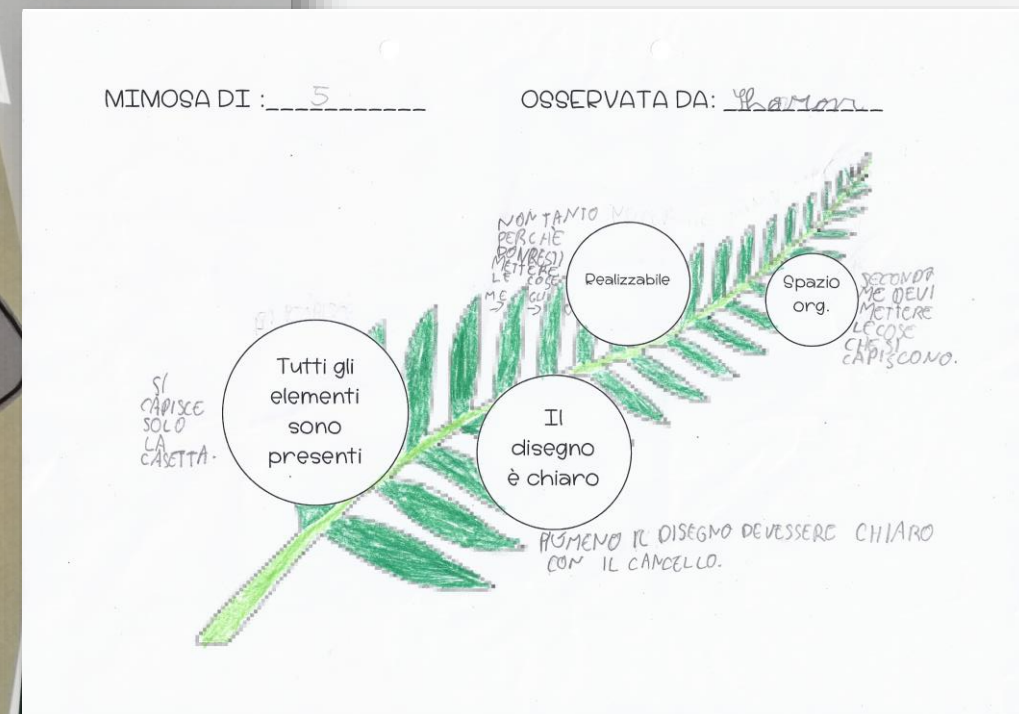
La mimosa

Criteri condivisi

Prontuario

Completamento

Consigli personali





La valutazione per l'apprendimento è ...



- | | | | | | | | | | |
|---|--------------------------------|----|---|---|---|---|----|---|---|
| 1 | ... una perdita di tempo | 0% | 0 | 👤 | 5 | ... indispensabile | 0% | 0 | 👤 |
| 2 | ... dispendiosa per il docente | 0% | 0 | 👤 | 6 | ... preziosa per allievi e docenti | 0% | 0 | 👤 |
| 3 | ... stressante per gli allievi | 0% | 0 | 👤 | 7 | ... complessa da applicare | 0% | 0 | 👤 |
| 4 | ... molto efficace | 0% | 0 | 👤 | 8 | ... il cardine dei processi di apprendimento-insegnamento | 0% | 0 | 👤 |

